

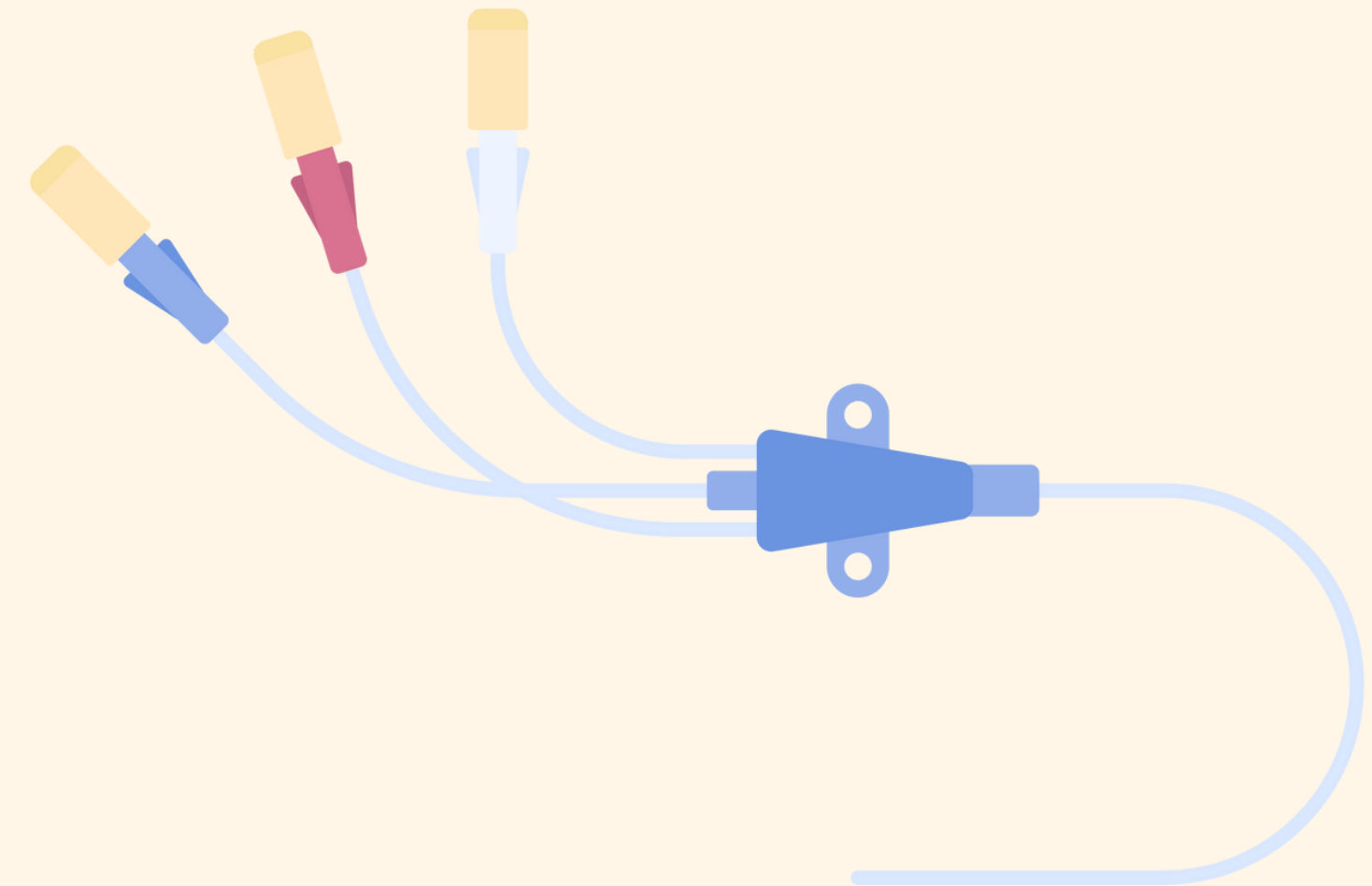
# Le PI OCCLINE

WEBINAIRE DU 4 JUIN 2024



# Sommaire

- Généralités
- Le pansement du Picc Line
- La surveillance des complications
- Signaler des infections Associées aux soins
- La cotation juridique



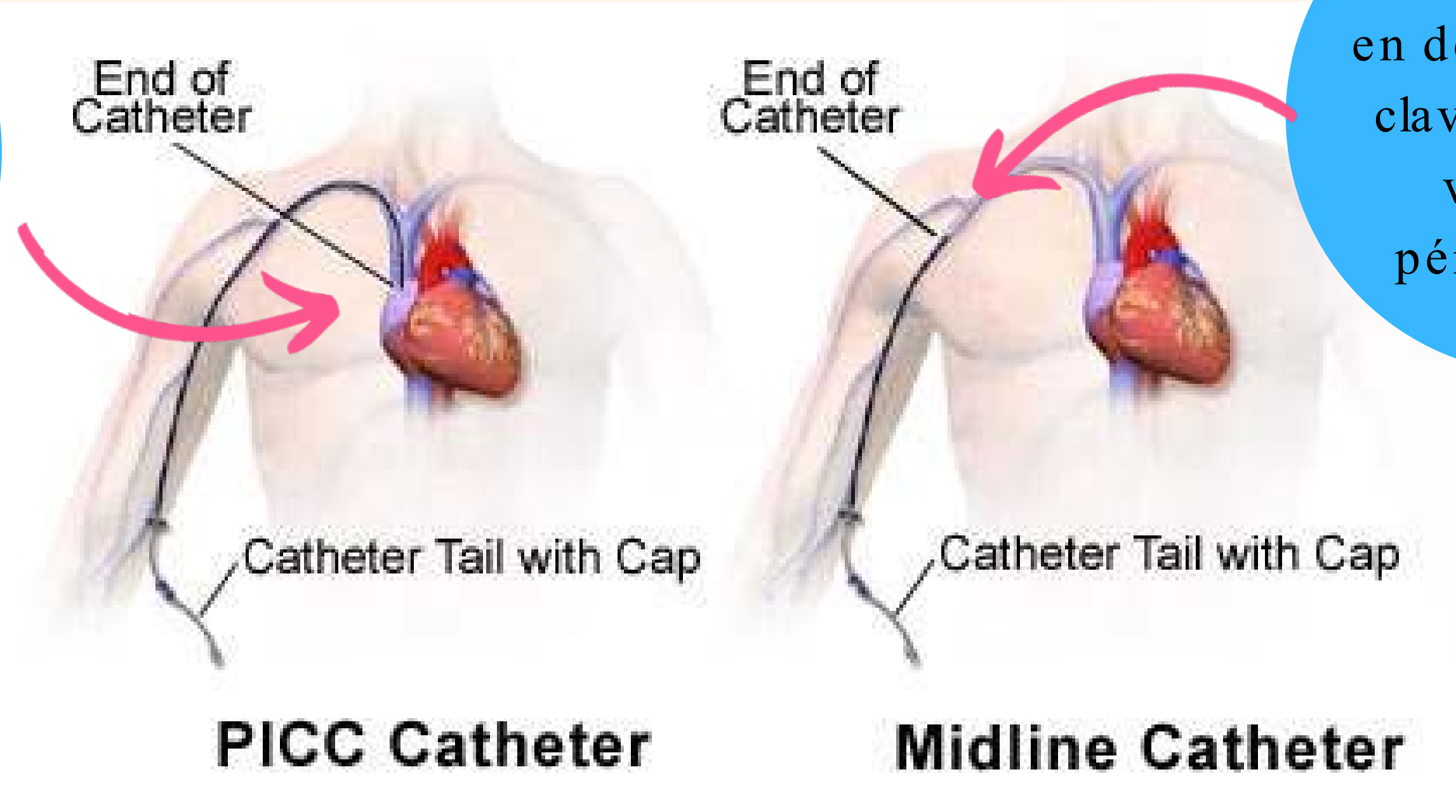


# Généralistes

Le PICC Line est un cathéter veineux central

	Cathéter périphérique		Cathéter central		
	VVP courte	MIDLINE	VVC	CHAMBRE IMPLANTABLE	PICC line
<b>Accès veineux</b>	Périphérique	Périphérique	Central	Central	Central
<b>Antibiothérapie</b>	Oui (ph 5 à 9)	Oui (ph 5 à 9)	Oui	Oui	Oui
<b>Injection produit de contraste</b>	Oui	+/- attention différence suivant marque Possible en manuel	Oui	Possible en manuel	Oui
<b>Chimio-thérapie</b>	Non	Non	Oui	Oui	Oui
<b>Nutrition parentérale totale</b>	Périkabiven® ou Périorlimel®	Périkabiven® ou Périorlimel®	Oui	Oui	Oui
<b>Prélèvement sanguin</b>	Non	Oui	Oui	Oui	Oui
<b>Réfection pansement</b>	96h (ablation)	7 jours ou 72 h si point de ponction non visible	96 h	7 jours	7 jours
<b>Durée de maintien maximal</b>	96h	28 jours	Retrait dès que possible	Pas de limite	Pas de limite
<b>Lieu de pose</b>	Services	- Bloc opératoire -Réa -SSPI	-Bloc opératoire -Réa -SSPI	Bloc opératoire	-Bloc opératoire -Réa -SSPI -Radiologie
<b>Ablation par IDE</b>	Oui	Oui	En présence médecin	Non	En présence médecin
<b>Retour à domicile possible</b>	Oui si HAD, soins à domicile	Oui si HAD, soins à domicile	Oui	Oui	Oui si HAD, soins à domicile

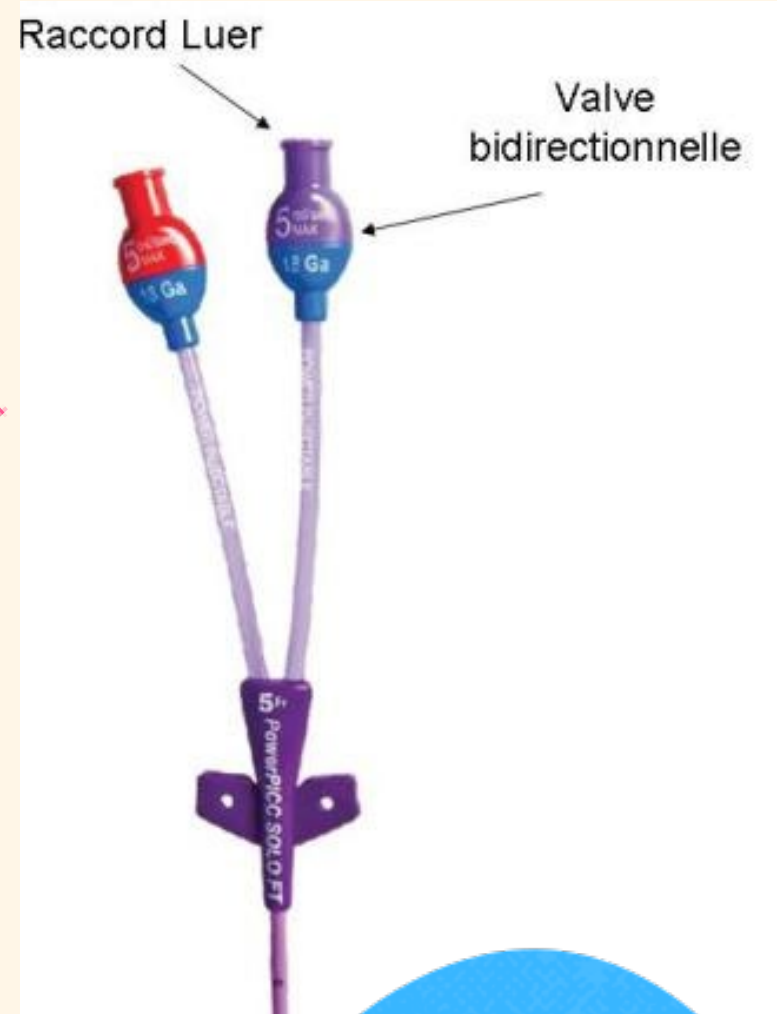
Extrémité distale  
à l'entrée du  
coeur = voie  
veineuse  
centrale



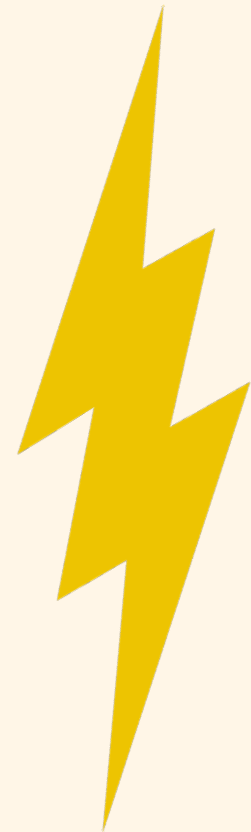
Extrémité distale  
en dessous de la  
clavicule = voie  
veineuse  
périphérique

# 2 types de PICC-line

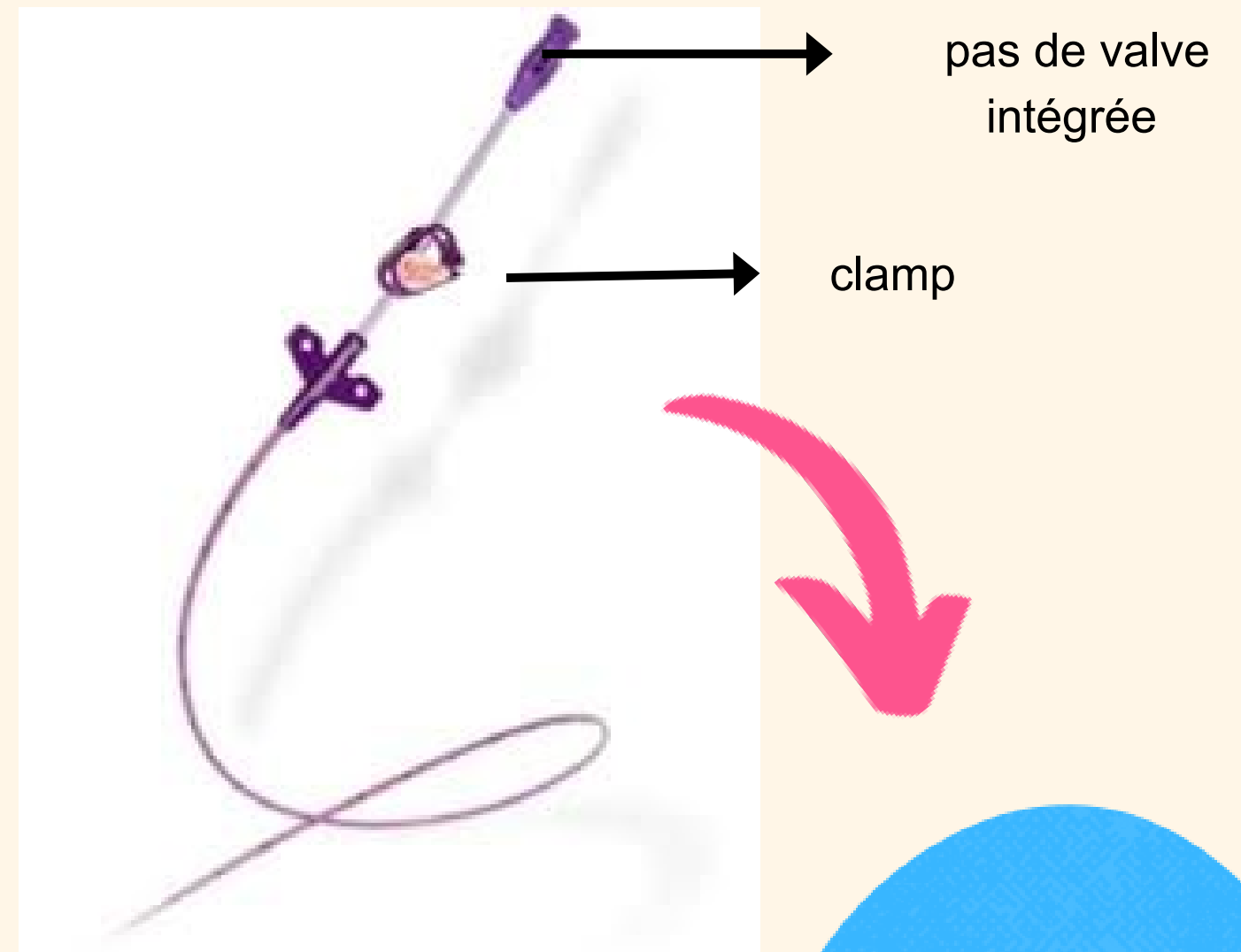
PICC avec valve  
intégrée



Ajouter un bouchon  
luer-lock stérile  
À changer à chaque  
utilisation



PICC sans valve  
intégrée



Ajouter une valve  
bi-directionnelle  
À changer tous les 7 jours  
(lors de la réfection du  
pansement)

# La pose du PICOCLINE

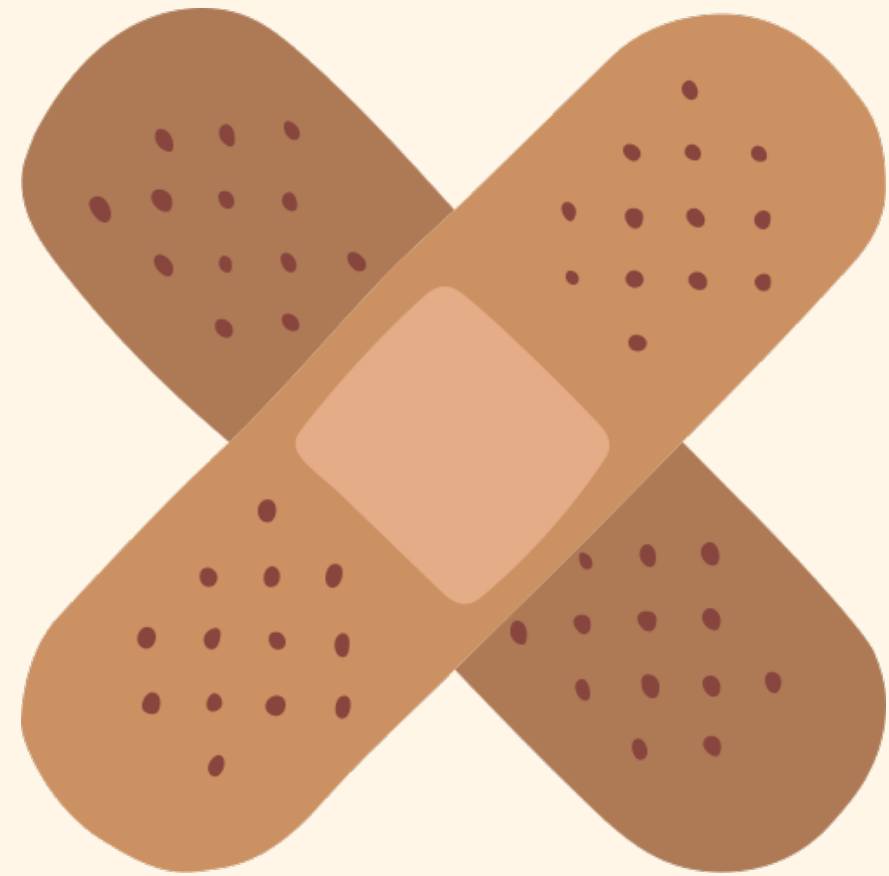


# La pose du Picc-Line



janvier 2023

[Film - La pose du PICC-line](#) CPias Bretagne



# Le pansement du Pi c c Li ne

# PICC-Line :

*La réfection du  
pansement*



[Film - La réfection du pansement de PICC-line](#) CPias Bretagne



# Les complications

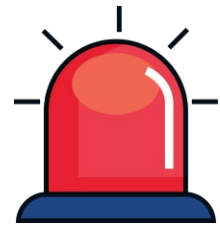
# Quels sont les risques?



- L'infection au point de ponction ou sur le trajet du cathéter
- La thrombose veineuse
- La formation d'un hématome
- Le saignement
- La ponction artérielle ou veineuse au moment de la pose
- Le retrait accidentel
- La rupture ou migration de cathéter



# La surveillance, les signes d'alerte et la CAT



**En cas de l'apparition de l'un de ces signes, contacter immédiatement le référent à l'hôpital ou le médecin traitant.**

- Le patient dispose d'une carte de porteur de PICC.
- Le carnet de suivi ou une feuille de surveillance doit être rempli lors de chaque acte sur le PICC (injection, prélèvement sanguin ou réfection de pansement)
- Une surveillance quotidienne du point de ponction doit être effectuée.

Le patient se plaint de douleur au bras

Altération et absence de reflux

Injection difficile

La perfusion est plus lente que d'habitude



Le cathéter est peut être bouché : contacter le médecin

Cela peut indiquer également un déplacement de l'extrémité du cathéter.

Ne pas déboucher le PICC (risque de rupture du cathéter et de migration de caillot dans la veine)

Fuite au niveau du PICC



Clamper et contacter le référent hospitalier

Rougeurs, écoulement au point de ponction, frissons, fièvre



Suspicion d'infection  
(contacter le référent hospitalier)

Gonflement de la main ou du bras

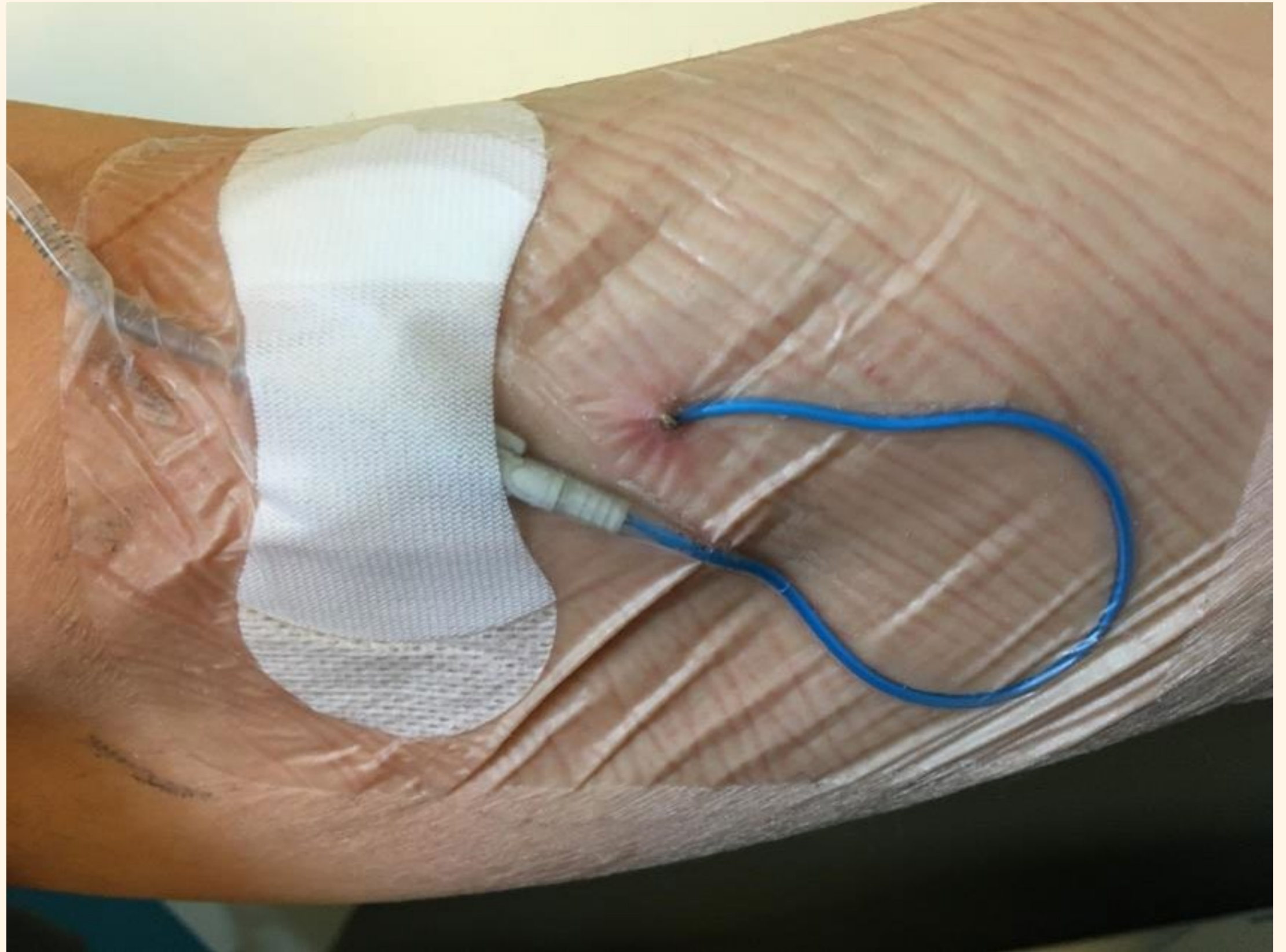


Suspicion de thrombose  
(contacter le référent hospitalier)

Cathéter “propre”



Infection au point de ponction



# Infection au point de ponction



Extravasation du catheter + allergie griplock +  
ailettes hors système de fixation



Thrombose  
veineuse



# Formation d'un hématome





# Les questions pratiques

## Les manipulations

- Utilisation +++ du Produit Hydro -Alcoolique
- Utilisation de compresses imbibées d'un antiseptique alcoolique (valve robinets)



## Les valves

- Utilisées initialement pour la prévention des AES et du risque d'embolie gazeuse
- Pas besoin d'aiguille pour injecter à travers la valve
- Ne jamais les retirer (hors pansement)
- La valve est un système clos permettant des injections ponctuelles, continues ou les prélèvements au travers de la valve
- Rinçage pulsé avec du sérum physio (en l'absence de perfusion)
- Changée tous les 7 jours



## Le rinçage pulsé

- Toutes les semaines, à la réfection du pansement, et après le changement de valve bidirectionnelle
- Après toutes les injections, prélèvements, ou après passage de produits lipidiques ou de dérivés sanguins
- Par la ligne de perfusion principale

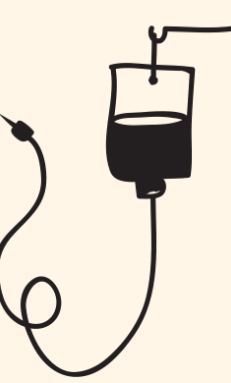
### Comment faire ?

Petits flushs avec TOUJOURS une seringue luer -lock d'au moins 10 ml de sérum physiologique (20 ml si produit lipidique, produit sanguin labile, après un bilan sanguin ou des produits de contraste)



## Les changements de ligne

- Ligne principale + valve bidirectionnelle = au moment de la réfection du pansement ( tous les 7 jours)
- Ligne secondaire = entre 2 produits, après un PSL ou dérivé, après un soluté lipidique, après une alimentation parentérale



## Les bilans sanguins

- En proximal avec un corps de pompe
- Réaliser un rinçage avec 10 ml de NaCl 0.9% avec une seringue luerlock puis une purge de 10 ml avant le prélèvement
- Après le prélèvement, réaliser un rinçage pulsé de 20 ml
- Attention aux résultats biologiques sur PICC LINE (parfois perturbé) : informer le médecin



# LA PREVENTION

La préparation cutanée

Les conditions de pose

La réfection du pansement

La manipulation des robinets

Les rinçages

La surveillance : point insertion, pansement, trajet

La traçabilité : date de pose, graduation numérique, réfection pansement, aspect

La protection du PICC line lors des soins d'hygiène (ex: douche...)





**Pour aller plus loin :**

La boite à outils PICCLINE du CPias Bretagne : [lien](#)  
Site internet : [www.cpias-bretagne.fr](http://www.cpias-bretagne.fr)



**Pour nous contacter :**

CPias Bretagne  
02 99 28 83 03  
[Cpias-bretagne@chu-rennes.fr](mailto:Cpias-bretagne@chu-rennes.fr)