



Centre d'appui pour la prévention
des infections associées aux soins

Audit prévention du risque infectieux en établissement de santé ou médico-social

Margaux Chartier
Biostatisticienne
CPIas Bretagne

margaux.chartier@chu-rennes.fr

Jeudi 5 mai 2022

Objectif général

Réaliser un **état des lieux** de la **prévention du risque infectieux**

- lié aux **pratiques professionnelles** et à **l'environnement**
- dans une unité de soins, une unité médico-technique, ou un établissement médico-social
- afin d'**améliorer la qualité et la sécurité des soins.**

Les grilles : critères abordés

- Organisation de la prévention du risque infectieux associé aux soins ●●
- Précautions standard (PS) ●●
- Précautions complémentaires (PC) ●●
- Soins invasifs ●●
- Entretien des dispositifs médicaux et bionettoyage ●●
- Gestion des *excreta* ●●
- Soins de nursing ●
- Gestion des déchets ●
- Gestion du linge ●
- Maitrise du risque infectieux lié à l'eau ●
- Maitrise du risque infectieux lié à l'alimentation ●

- Entretien
- Observation

Les grilles

Entretiens avec les professionnels :

- Minimum 5 entretiens/service (ou établissement si petit)
- Minimum 15 entretiens/établissement
- 1 grille/professionnel interrogé



- Saisie de 0 à 100 entretiens possible
- Édition de 2 rapports possible



Observation dans le service :

- 1 observation/service (ou établissement si petit)
- Minimum 3 observations/établissement



- Saisie de 0 à 50 observations possible
- Édition de 2 rapports possible

Grouper les interventions dans le service
 Ne pas trop espacer les interviews des observations
 Restitution orale des premiers constats en fin de visite

Les grilles : remplissage



Audit prévention du risque infectieux en établissement de santé ou médico-social Grille d'entretien avec les professionnels

Se reporter au Guide de l'auditeur pour renseigner la fiche.

N° de fiche :

Service :

Fonction de la personne interrogée : M CS IDE AS ASH Autre

ANNEXE 1

Date de l'audit :

Auditeur (facultatif) :

Critères		Éléments attendus Le personnel interviewé :	Conf*	Nconf*	NA*	Commentaires
A – Organisation de la prévention du risque infectieux associé aux soins						
A1	Connaissez-vous l'équipe opérationnelle d'hygiène ?	Nomme au moins un membre de l'EOH.				
A2	Connaissez-vous le(s) correspondant(s) en hygiène de votre unité ?	Nomme le(s) correspondant(s) en hygiène, ou sait où trouver l'information.				
A3	Savez-vous où trouver la documentation relative à l'hygiène (le « classeur hygiène ») ?	Montre les documents (papier ou informatique).				
A4	Savez-vous comment signaler les infections associées aux soins ?	Explique comment et à qui signaler une IAS.				
A5	Pensez-vous que toutes les infections associées aux soins doivent être déclarées ?	Sait que toutes les IAS doivent être signalées.				
B – Précautions standard (PS)						
B1	Quelles sont les règles à respecter pour avoir une tenue professionnelle conforme et les pré-requis pour assurer une bonne hygiène des mains ?	Cite: <input type="checkbox"/> absence de tenue civile ou tenue civile à manches courtes recouverte par une tenue professionnelle propre, <input type="checkbox"/> manches courtes, <input type="checkbox"/> cheveux longs ou mi-longs attachés, <input type="checkbox"/> absence de bijoux aux mains et poignets, <input type="checkbox"/> ongles courts et nus.				
B2	Lors des soins, avez-vous un produit hydro-alcoolique au plus près du soin ?	Déclare avoir un PHA avec lui dans la chambre pour les soins (ou il y en a un dans la chambre en permanence).				

Etapes incontournables de l'audit mixte en risque infectieux

Préparation

- Prise de connaissance des grilles
- Préparation de l'audit : programmation, information

Audit

- Réalisation de l'audit : rencontre des équipes, observation dans le service
- Restitution orale des premiers constats en fin de visite

Analyse

- Analyse des données recueillies
- Formalisation d'un rapport final dans un délai d'un mois : synthèse des points forts et des points à améliorer regroupés par thématique. Hiérarchisation des actions d'amélioration à entreprendre
- Proposition d'un plan d'actions (à 1 mois – 6 mois – au delà de 6 mois)

Bilan et plan d'action

- Restitution du rapport final lors d'une séance d'information collective programmée
- Réajustement du plan d'actions à la recherche du consensus

Outils à disposition sur le site du CPias Bretagne

Actu

Accédez au diaporama de la visio du 13 janvier sur la maîtrise de la diffusion et la prévention de la transmission croisée des BHRe.

Nouveau

Participez à l'audit de prévention du risque infectieux !

Nouveau report de la date de retour des données au 30 novembre 2022

Covid-19

Vaccination et passe sanitaire

Mise à jour du 24 janvier 2022

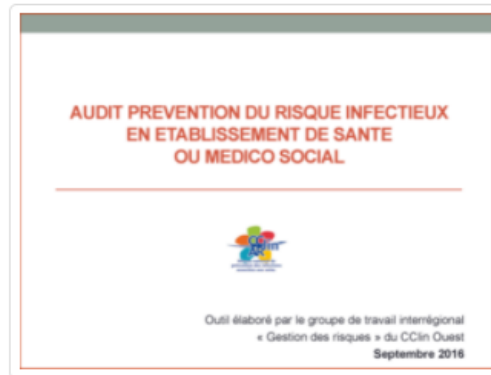


Téléchargez votre affiche Précautions Standard !

- Annuaire
- Espace de téléchargement
- Outils régionaux
- Site du réseau CPias
- Sites partenaires
- RéPias
- Offres d'emploi
- ProdHyBase
- Plateforme Covid-19 | Ehpad
- Plateforme Covid-19 | Secteur handicap

Outils à disposition sur le site du CPias Bretagne

Gestion des risques | Audit



Audit prévention du risque infectieux :

- ↓ Protocole et grilles de recueil
- ↓ Diaporama de formation des auditeurs
- ↓ Outil de saisie
- ↓ Guide d'utilisation de l'outil excel

Le CPias Bretagne vous propose de participer à l'audit de prévention du risque infectieux en établissement de santé ou en établissement médico-social.

Cet audit s'inscrit dans une démarche du groupe de travail « gestion des risques ».

Le guide méthodologique et les fichiers nécessaires à la saisie de l'audit (grille d'entretien, grille d'observation, consultation documentaire) sont disponibles ci-dessus.

Les grilles remplies seront à retourner à l'adresse suivante : margaux.chartier@chu-rennes.fr.

Nous réaliserons un rapport régional qui vous permettra de vous situer.

La date limite de retour des données est reportée au 30 novembre 2022.

Envoi des données au CPias Bretagne

Réalisation d'un rapport régional

Lorsque les grilles ont été saisies, envoyer le fichier Excel à :
margaux.chartier@chu-rennes.fr

Date limite de retour des données : **mercredi 30 novembre 2022**

Joignable par mail margaux.chartier@chu-rennes.fr ou
téléphone au 02-99-28-83-07 le mardi, mercredi et jeudi



Exemple pour présenter l'outil
(données factices)

Avez-vous des questions sur l'outil ?

