

# *Traitement des dispositifs médicaux réutilisables en EMS ... le guide*

# Genèse



07/2019

- Réunion annuelle Cpias Occitanie /Equipes Mobiles en Hygiène et Comité annuel d'orientation
- Recueil de besoins : formations, outils pratiques ...
- **Plusieurs thèmes retenus** : l'eau en EHPAD, les déchets, l'atelier cuisine ... et **l'entretien des DM**



09/2019 → début 2020

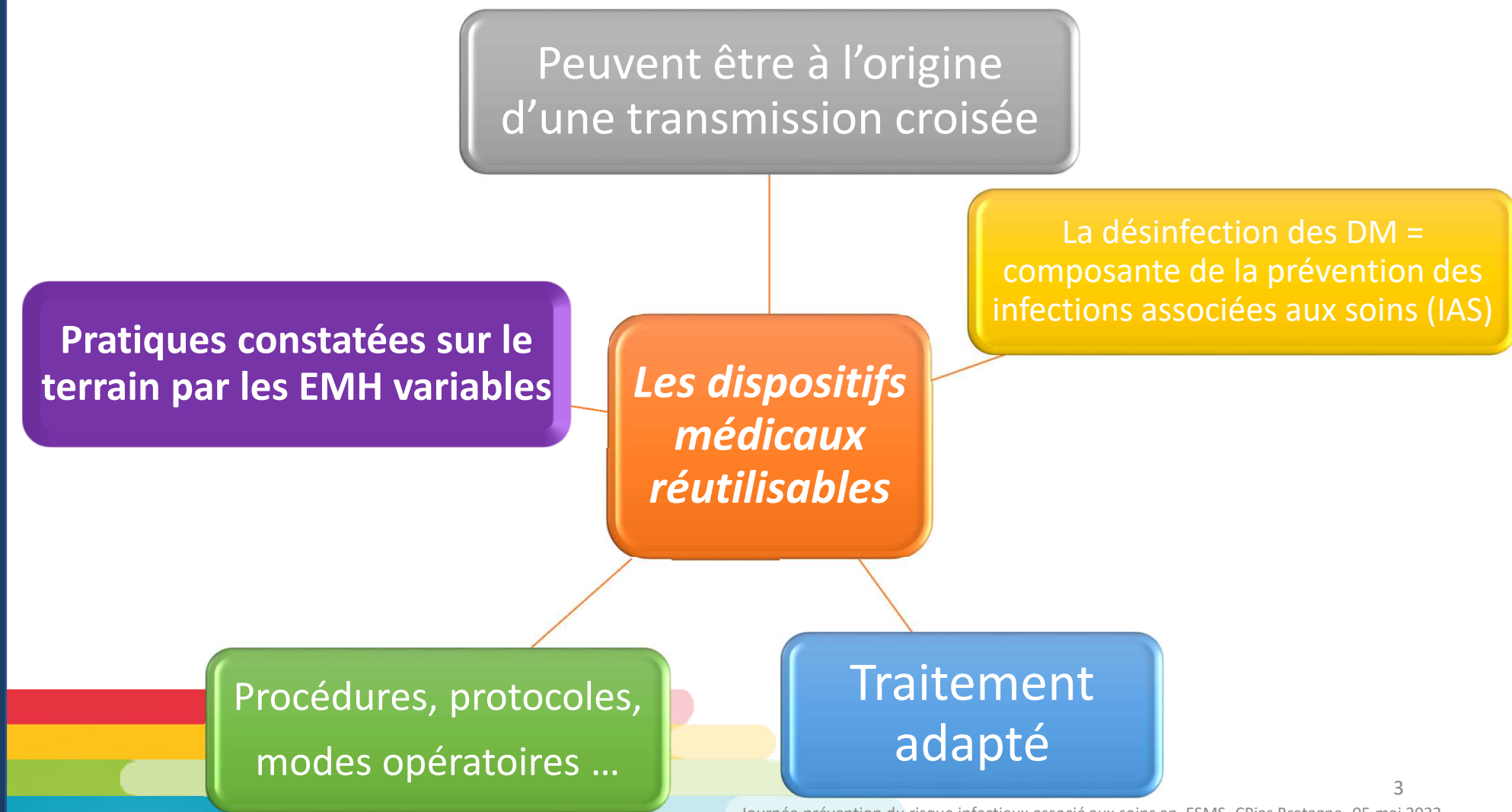
- 1<sup>ère</sup> réflexion sur les objectifs et le contenu
- **Crise sanitaire**
- **Création +++ d'autres outils d'appui à la gestion de la pandémie de Covid -19**



07/2020 → 11/2021

- Début de la structuration et de l'élaboration du guide
- Ecriture : CPias Occitanie
- Comité de lecture : l'ensemble des EMH et le CPias
- Parution et diffusion du guide

# Contexte



# Définition

Code de la Santé publique (CSP) article L. 5211-1

« On entend par Dispositif Médical **tout instrument, appareil, équipement, matière, produit**, à l'exception des produits d'origine humaine, ou autre article utilisé seul ou en association **y compris les accessoires et logiciels** nécessaires au bon fonctionnement, destiné par le fabricant à être utilisé chez l'homme à des fins médicales et dont l'action principale voulue n'est pas obtenue par des moyens pharmacologiques ou immunologiques ni par métabolisme, mais dont la fonction peut être assistée par de tels moyens. »

# Qu'est ce qu'un dispositif médical ?

Définition  
très large

Pas de différence  
entre le sanitaire  
et le médico-social  
pour les niveaux  
de désinfection  
requis

En EMS:

- DM à U.U
- Réutilisable
- Ne nécessitant pas désinfection intermédiaire ou de stérilisation

# Matériel, DM et Précautions Standard



**PRECAUTIONS STANDARD 2017**

## Gestion de l'environnement

**R29**

Manipuler avec des équipements de protection individuelle adaptés tout matériel (dispositif médical, linge, déchet...) visiblement souillé ou potentiellement contaminé par du sang ou tout autre produit biologique d'origine humaine.

**Matériel ou dispositif médical réutilisable :**

- avant utilisation, vérifier que le matériel a subi une procédure d'entretien appropriée au niveau requis (non critique, semi-critique, critique),
- après utilisation, nettoyer et/ou désinfecter le matériel avec une procédure appropriée.

**R31**

Procéder au nettoyage et/ou à la désinfection de l'environnement proche du patient (table de chevet, adaptable, lit...), des surfaces fréquemment utilisées (poignées de porte, sanitaires...) ainsi que des locaux (sols, surfaces) selon des procédures et fréquences adaptées.

**R32**

Linge sale et déchets : évacuer au plus près du soin dans un sac fermé et selon la filière adaptée.

**LES PRECAUTIONS STANDARD**

*c'est pour tout*

**SOIN  
LIEU  
PATIENT  
PROFESSIONNEL**

SF2H  
Société Française de  
Hygiène Hospitalière

HYGIENES

## Matériel ou dispositif médical réutilisable :

- avant utilisation, vérifier que le matériel a subi une procédure d'entretien appropriée au niveau requis (non critique, semi-critique, critique),
- après utilisation, nettoyer et/ou désinfecter le matériel avec une procédure appropriée.

**R30**



# Traitement des dispositifs médicaux réutilisables en EMS



Un outil  
pratique!?



# Le guide

## 1<sup>ère</sup> partie

- Objectifs
- Définitions
- Choix des produits & normes
- Modalités de traitement

## 2<sup>ème</sup> partie

### Coté «pratique»

- Les pré requis : local, tenue, manipulation des produits
- Procédure de préparation du bac de pré désinfection
- Le processus de traitement des DM réutilisables
- Liste des dispositifs médicaux à traiter

# Outils d'aide à la réalisation du processus

## 8. Déroulement

Le processus de traitement des DM réutilisables

### A. Matériel immergeable non critique

Il comporte plusieurs étapes :



Les étapes	Pourquoi	Quand	Comment	Matériels
<b>L'immersion</b> dans un bain de produit détergent-désinfectant	Élimine les souillures visibles Diminue la population de micro-organismes Facilite le nettoyage ultérieur Protège le personnel lors de la manipulation des instruments Évite la contamination de l'environnement	Dès que le dispositif n'est plus utilisé Dès la fin de l'acte Au plus proche du lieu d'utilisation du DM	<b>Immédiatement après utilisation :</b> Éliminer les souillures visibles Vérifier la fonctionnalité du matériel Ouvrir ou démonter les instruments articulés Immerger complètement au moins 15 min (pas plus de 2 h car risque de corrosion selon le matériau du DM)	Bac de pré désinfection Détergent-désinfectant pour dispositifs médicaux
<b>Le nettoyage ou le lavage</b>	Décolle les salissures	Après immersion	Nettoyer par une action mécanique (avec brosse)	Détergent-désinfectant pour dispositifs médicaux Eau du réseau Proscrire : les éponges, lavettes absorbantes réutilisables ou abrasives
<b>Le rinçage</b>	Élimine les salissures et tout résidu de produit	Après le lavage	Rinçage à l'eau du réseau sauf pour les dispositifs à destination des voies respiratoires (eau stérile)	
<b>Le séchage</b>	Protège le matériel de la contamination	Après le rinçage	Séchage à l'air libre ou essuyage soigneux ou sur un plan de travail ou un support propre loin de toute source de contamination (eau, poussières, souillures...) pendant une durée limitée	Matériau d'essuyage non pelucheux à usage unique ou réutilisable Si tissu réutilisable, à évacuer dans la filière du linge sale juste après utilisation Si utilisation de support absorbant, à changer impérativement après chaque utilisation
<b>Le stockage</b>	Protège le matériel de la contamination	Après le séchage	Stocker sans délai après le séchage, dans un lieu de stockage propre et sec à l'abri de toute contamination (projections d'eau, poussières, souillure)	

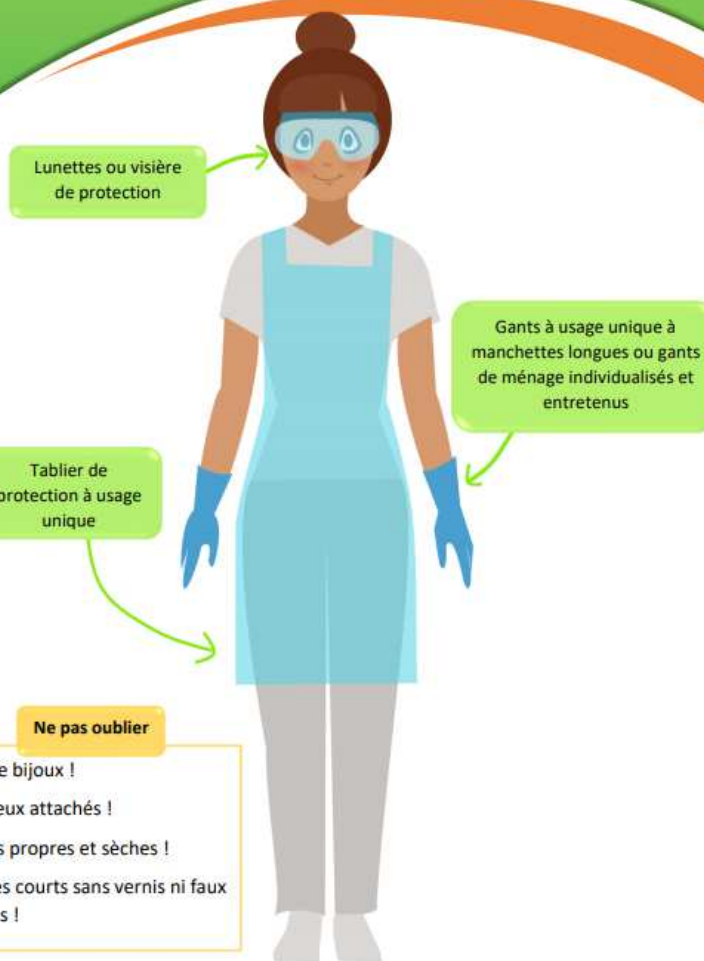
### Annexe 3 : DM réutilisables

Dispositif à traiter	Modalités d'utilisation		Fréquence d'entretien		Modalités d'entretien		
	Matériel à individualiser et /ou à résident unique	A utiliser avec une protection	Après utilisation ou immédiatement si souillure	En fin de service	Essayage humide ou d/D	Immersion dans un bain de d/D	Lavage en machine
Alarme portative résident	x		x		x		
Appareil à ECG			x		x		
Appareil à glycémie	x De préférence		x		x		
Bas et bandes de contention	x		x		Accessoire de mise en place au d/D		x
Bassin	x		x		x Si utilisation sac protège bassin	x	Laveur DB
Bassine et broc pour la toilette	x		x		x Lavage au LDB possible entre chaque utilisation et au départ du résident	x	
Bladder scan			x		x		
Bocal à urine	x		x			x	Laveur DB
Brassard à tension			x	x	x		
Broyeur à médicament			x			Entretien selon le type de broyeur et recommandations du fabricant : presse mécanique, broyeur électronique avec cupule. d/D alimentaire préconisé	



## Annexe 1 :

Traitement des dispositifs médicaux réutilisables :  
la tenue idéale !



## Annexe 2 : La pré désinfection

### 1- La préparation du bain de pré désinfection

#### Matériel :

- 1 bac de pré désinfection propre
- Du détergent-désinfectant pour dispositifs médicaux
- Des consommables (papier absorbant, brosses, écouvillons ...)
- Tenue professionnelle adaptée (Cf. Annexe 1)

#### Préparation du bain : à la demande

- **Dilution du d/D** : selon les recommandations du fabricant
- **Stabilité du bain** : bain à renouveler toutes les 24 h ou plus fréquemment si saturé ou selon les recommandations du fabricant



### 2- Entretien du bac de pré désinfection



# Outil Excel

	A	B	C	D	E	F	G	H
1	Dispositif à traiter	Modalités d'utilisation		Fréquence d'entretien			Modalités d'entretien	
2		Matériel à individualiser et/ou à résident unique	A utiliser avec une protection	Après utilisation ou immédiatement si souillure	En fin de service	Essuyage humide au d/D	Immersion dans un bain de d/D	Lavage en machine
3	Alarme portative résident	x		x		x		
4	Appareil à ECG			x		x		
5	Appareil à glycémie	x De préférence		x		x		
6	Bas et bandes de contention	x		x		Accessoire de mise en place au d/D		x
7	Bassin	x		x		x Si utilisation sac protège bassin	x	Laveur DB
8	Bassine et broc pour la toilette	x		x		x Lavage au LDB possible entre chaque utilisation et au départ du résident	x	
9	Bladder scan			x		x		
10	Bocal à urine	x		x			x	Laveur DB
11	Brassard à tension			x	x	x		
12	Broyeur à médicament			x			Entretien selon le type de broyeur et recommandations du fabricant : presse mécanique, broyeur électronique avec cupule. d/D alimentaire préconisé	
13	Chaise de pesée	x		x		x Si utilisation sac protecteur	x	x
14	Chambre d'inhalation	x		x		Essuyage et séchage avec compresse stérile et sérum physiologique ou selon les recommandations du fabricant		
15	Chariot douche			x		d/D sur parois externe et interne Si souillure rincer avant d/D Nettoyage du matelas, tout doit être sec avant de reposer le matelas Nettoyage vapeur possible si disponible		
16	Ciseaux IDE (hors soins aseptiques)			x		x	x	
17	Concentrateur d'oxygène	x		x		x		
18	Corps de pompe réutilisable			x			x	



**Adaptable à la structure**



## Centre d'Appui pour la Prévention des Infections Associées aux Soins

### RÉGION OCCITANIE

Animation – Formation >

Surveillance et évaluation >

Alerte et signalement >

**Outils >**

Agenda

Actualités



Soins de Ville



#### Informer

Le CPias Occitanie répond aux questionnements des professionnels de santé sur la prévention et la maîtrise des IAS.



#### Animer

Le CPias Occitanie organise des journées régionales, des formations DPC et des groupes de travail sur la prévention des IAS.



#### Accompagner

Le CPias aide les établissements et professionnels de santé dans la gestion des IAS notamment celles relevant du signalement.

### Prochains évènements

### Dernières actualités

Journée prévention du risque infectieux associé aux soins en ESMS- CPias Bretagne- 05 mai 2022

## Outils CPIAS Occitanie



### Transmission croisée

- Covid-19
- **[NOUVEAU !!]** Kit BHPe en établissement de santé
- **[NOUVEAU !]** Traitement des dispositifs médicaux réutilisables en EMS



<https://cpias-occitanie.fr/traitement-des-dispositifs-medicaux-reutilisables-en-ems/>

## Traitement des dispositifs médicaux réutilisables en EMS



Les dispositifs médicaux réutilisables peuvent être à l'origine de transmissions croisées de micro-organismes entre résidents. Leur désinfection est une des composantes de la prévention des infections associées aux soins (IAS). Ce guide, validé par les équipes mobiles en Hygiène de la région Occitanie et à destination des établissements médico sociaux (EHPAD, FAM/MAS...) a pour objectif de décrire les modalités de traitement adaptées au dispositif utilisé. Il comporte également plusieurs outils d'aide à la réalisation du processus de désinfection.

[Télécharger le guide](#)

Tableur Excel : <https://cpias-occitanie.fr/wp-content/uploads/2021/10/Tableur-DM-vdef-1.xlsx>

# La plateforme EMH



- Base documentaire: documents CPias et EMH
- Support d'alerte en cas d'épisode infectieux (signalement, conduite à tenir et suivi)

Entretien/Environnement/Hôtellerie >Entretien>Entretien DM

# La plateforme EMH

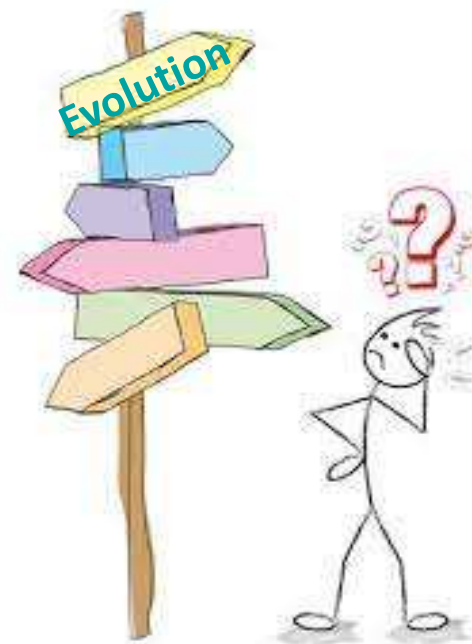


6 résultats trouvés en 0.12 secondes

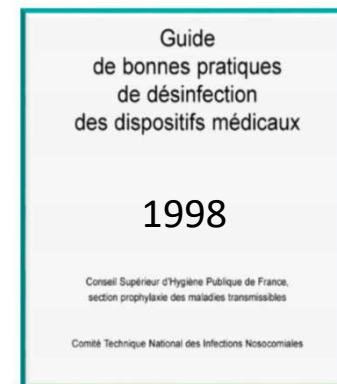
Rappel : le moteur de recherche ne trouve que les documents qui vous sont dit

Droit/Production	Libellé	Référence	Thématique	Base	Niveau
	Entretien des Dispositifs Médicaux	09-FO-ENT-DOC-01	Entretien & Environnement	BASE DOCUMENTAIRE EMH Foix (EMH Foix (09-FO))	Document
	Protocole Entretien des Dispositifs Médicaux réutilisables	65-TAR-ENT-DOC-01	Entretien & Environnement	BASE DOCUMENTAIRE EMH Tarbes (EMH Tarbes (65-TAR))	Document
	Cahier des charges pour l'achat d'un laveur-désinfecteur de bassins et d'urinaux	65-TAR-ENT-DOC-02	Entretien & Environnement	BASE DOCUMENTAIRE EMH Tarbes (EMH Tarbes (65-TAR))	Document
	EMH32 - Traitement des Dispositifs médicaux (Cpias Occitanie 2021)	32-AUC-ENT-DOC-20	Entretien & Environnement	BASE DOCUMENTAIRE EMH Auch (EMH Auch (32-AUC))	Document
	Guide traitement des dispositifs médicaux réutilisables en EMS (2021)	OCC-ENT-DOC-05	Entretien & Environnement	BASE DOCUMENTAIRE CPIAS Occitanie (CPIAS Occitanie - BASE CADRE)	Document

# Perspectives



- Demande de la part des utilisateurs
- Guide de la SF2H juin/novembre 2022



*Merci de votre attention!*