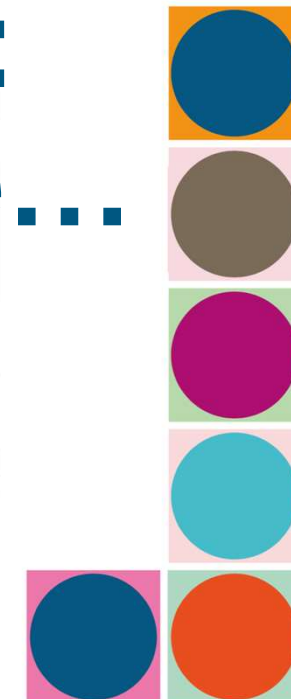


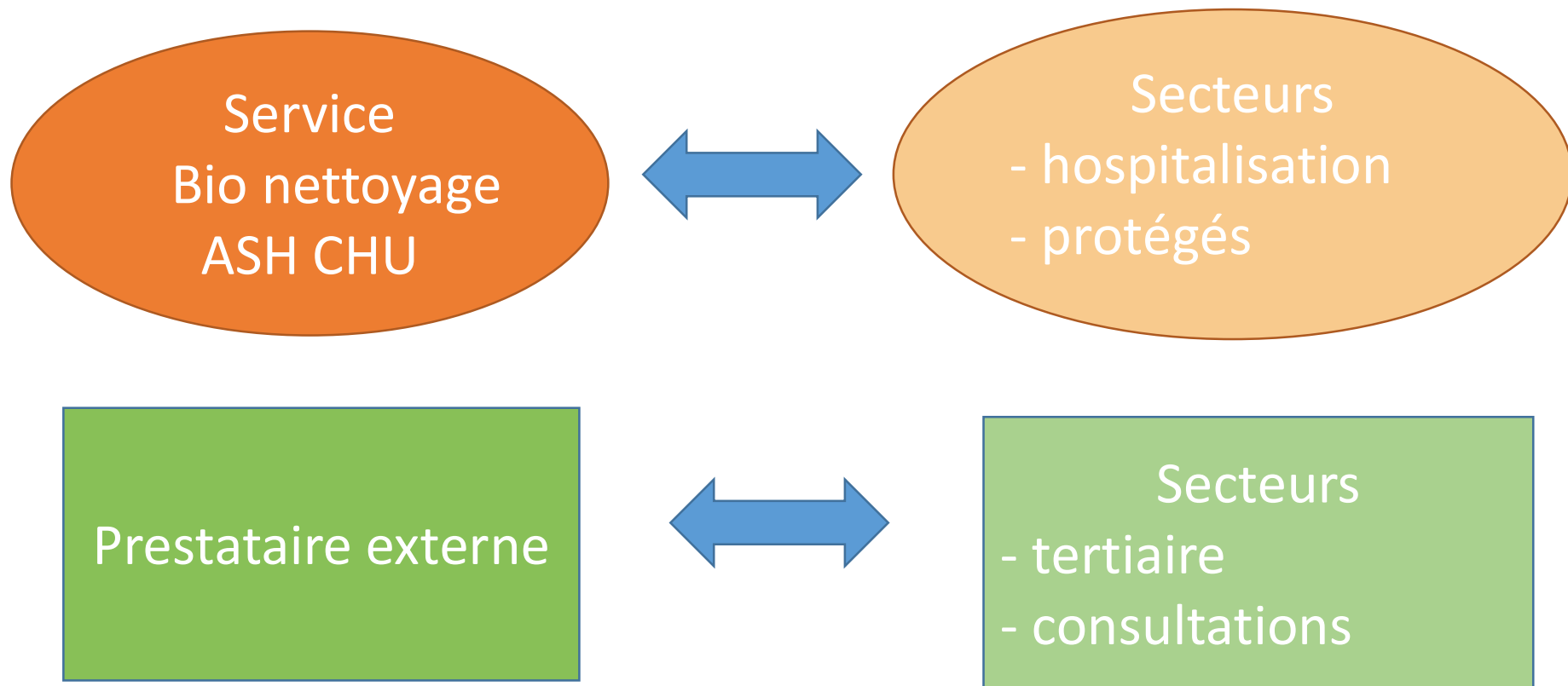
Lavage des sols : vers le sans chimie...



Françoise LOUIT / Valérie BIGARD

20 - 21 mai 2026

Entretien des locaux : organisation au CHU de Bordeaux



Une sensibilité au développement durable



Depuis plusieurs années, nous avons recherché des pistes pour mettre en place :

« un nettoyage sain dans nos établissements »

Petit retour sur notre historique en matière de lavage des sols.....

Historique : Produits pour les sols

- ➔ du Détergent-Désinfectant tous secteurs confondus

- ➔ à l'alternance détergent-désinfectant / détergent
hors secteurs protégés
hors préconisations spécifiques (Clostridium, BHRe...)

- ➔ au Détergent
 - ➔ avec choix de produits respectueux :
 - de l'environnement
 - de la santé des professionnels et des patients

Historique : Matériel pour les sols



du système de lavage Faubert double seaux
au système de lavage par pré-imprégnation



Les textiles :



des franges balai Faubert

aux bandeaux de pré-imprégnation
avec 1 bandeau/pièce



Evolution technologique des bandeaux

Vers une qualité de + en + performante de la microfibre



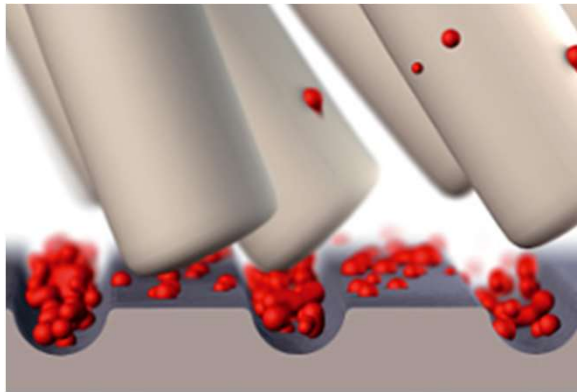
Son efficacité découle de l'alliance de 2 forces :

Une force mécanique

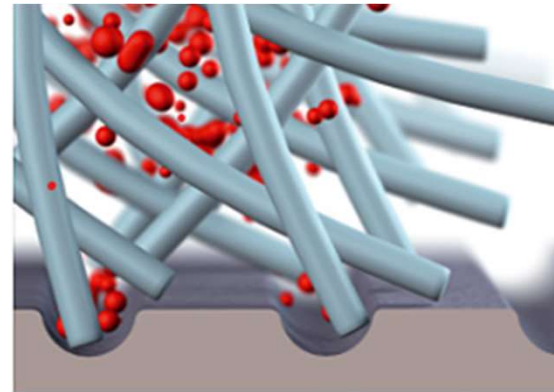
- les fibres ultrafines pénètrent dans chaque irrégularité, décrochant les salissures

- la forte densité permet l'action simultanée de milliers de microfibrilles en un même point, en un seul passage

Coton

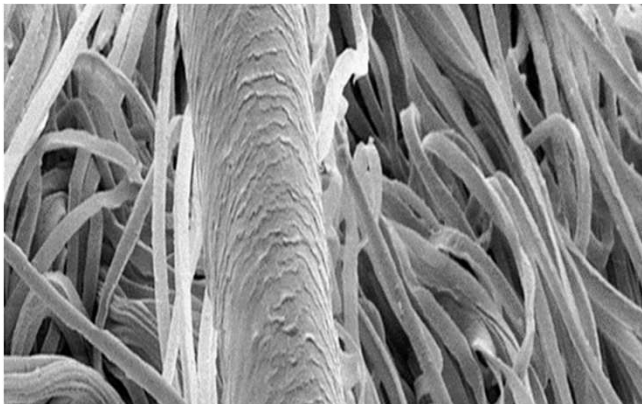


Microfibre

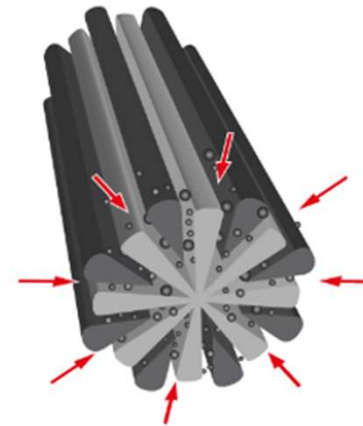


Une force capillaire

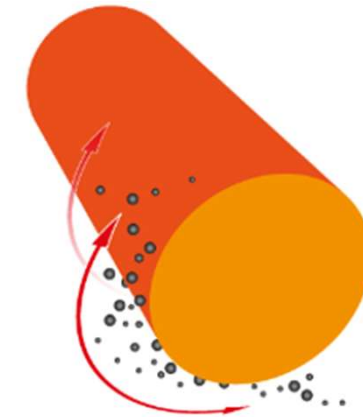
- L'entremêlement des microfibres forme le réseau capillaire qui permet l'absorption d'eau
- Les particules (graisse, poussières....) sont piégées en profondeur entre les espaces libres



Fibre de Haute Qualité



Fibre traditionnelle



Microfibre nouvelle génération



Un nouveau concept apparait :

Le bandeau microfibre + EAU

avec des retombées prometteuses :

- en termes d'efficacité
- sur le plan environnemental : ~~produit~~
- au niveau ergonomique pour les équipes

de la « détergence chimique »

 à la « détergence microfibre »

 vers des tests....

Réflexion avant les tests



Avec l'EOH : validation des tests sur plusieurs services d'hospitalisation conventionnels



Nécessité de former les équipes car la technique de lavage est différente



Prise en compte de l'aspect financier du projet

Test en situation réelle



Sur 4 services :

- Dotation de 1 jeu $\frac{1}{2}$ par service, sachant que les bandeaux sont lavés à proximité, en lave-linge
- Formation des agents avec accompagnement du fabricant
- Information transmise aux équipes soignantes concernées
- Durée du test : environ 3 mois (temps d'adaptation et analyse)

Retours des équipes et constats



- Efficacité du bandeau sans chimie :
 - les sols sont propres
 - l'encrassement des sols lié à la chimie disparaît = fréquence plus espacée de l'autolaveuse
- Le sol est moins mouillé, la pièce est accessible plus rapidement
- Différence importante dans la pratique du lavage des sols



Nécessité :

- d'une formation
- d'un temps d'apprentissage
- d'une écoute attentive des professionnels

Impact Santé / Environnement



- Amélioration de l'ergonomie
- Sols moins mouillés ↪ risque de chute limité
- Diminution de l'exposition aux produits chimiques
- Pas de rejet de produit chimique dans les effluents

Impact économique



- Diminution du coût de l'enveloppe « produits » pour le lavage des sols

- Bilan économique final, propre à chaque établissement en fonction :
 - de son équipement initial (système de lavage utilisé/chariot)
 - du choix des bandeaux (durée de vie)
 - du mode de lavage des bandeaux (blanchisserie ou lave-linge de service)
 - du nombre de cycles de lavage selon le poids du bandeau (consommation d'eau, usure du lave-linge)

Le bilan des tests est positif...

Le déploiement s'est fait de manière progressive sur les secteurs tertiaires, consultations, EHPAD, crèches, services d'hospitalisation

car la formation et l'intégration des nouvelles pratiques nécessitent du temps

Actions facilitantes pour la mise en œuvre du projet



S'interroger avec l'EOH sur le périmètre de déploiement des bandeaux sans chimie

- Secteur tertiaire, Consultations, Hospitalisation traditionnelle
- Services protégés,
- Situations avec précautions complémentaires...



Prendre en compte les représentations :

- Pas de chimie = scepticisme sur l'efficacité
- Pas d'odeur de produit = « c'est pas propre »
- Sol peu mouillé = « sol mal lavé »





Veiller à expliquer la méthode aux équipes de bio nettoyage :


- Parler de lavage « sans chimie » et non pas de « lavage à l'eau »
- Insister sur le processus de « détergence mécanique » (par la microfibre) qui remplace la « détergence chimique »
- Accompagner pour comprendre les points de résistance et les résoudre, jusqu'à l'adhésion des équipes


Actions facilitantes pour la mise en œuvre du projet



 Veiller à expliquer cette nouvelle méthode également à l'ensemble des professionnels soignants, par exemple par un mail provenant de l'EOH

 Pour optimiser la glisse du bandeau, il est recommandé de procéder à un lavage mécanisé des sols avant la mise en place du lavage sans chimie
Les équipes seront plus vite convaincues !

 Pour remédier à la réticence des agents face au sol peu mouillé, il peut être suggéré d'utiliser 2 bandeaux par pièce au lieu d'un seul bandeau

 L'utilisation du bandeau est possible sur les murs

Documents ressource



Logo ou Nom Etablissement	Outil d'aide à la mise en œuvre de l'éco-nettoyage Entretien des locaux Hors épidémie	Référence
		Date :
		Version :

https://www.cpias.fr/EMS/referentiel/fiches/entretien_locaux-DD.docx



<https://www.cpias.fr/webinaires/webinaire-Econettoyage.html>

