

Punaises de lits : Description et recommandations sur les conduites à tenir

Dr Sorya Belaz, 06 avril 2023



CPias
Bretagne

Centre d'appui pour la prévention
des infections associées aux soins

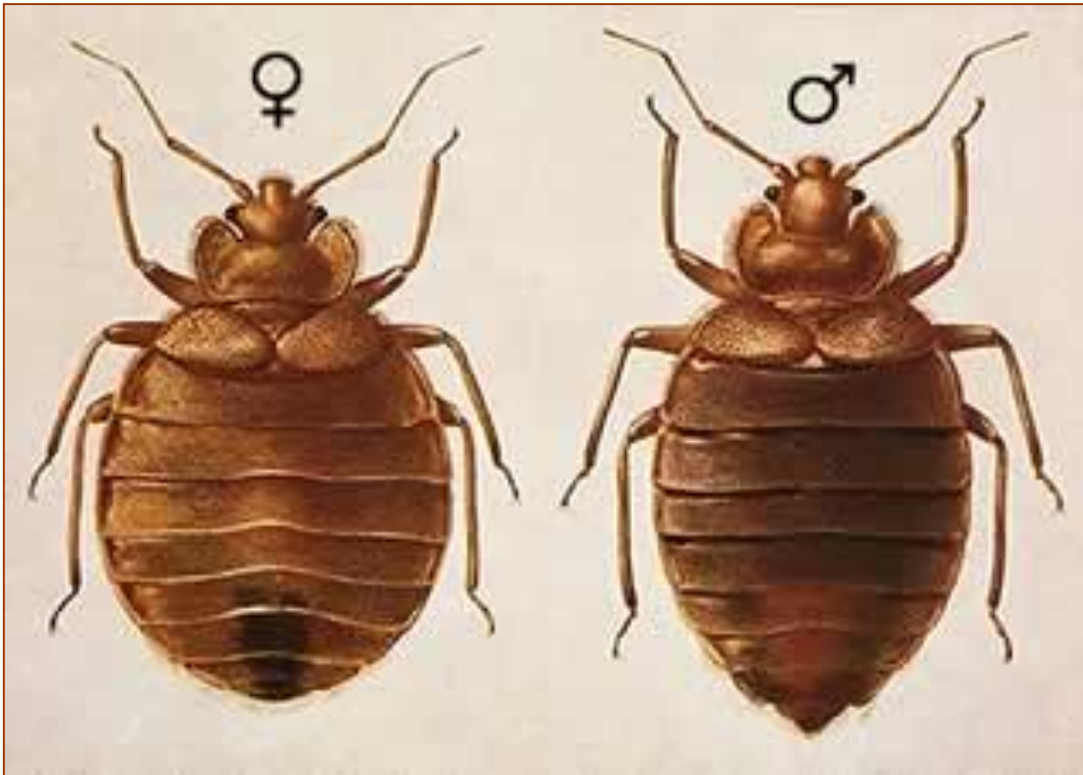
Journées régionales de prévention
des infections associées aux soins
à destination des ES et ESSMS

Les mercredi 5 et jeudi 6 avril 2023
Palais des Arts et des Congrès – VANNES



CENTRE
HOSPITALIER
UNIVERSITAIRE
DE RENNES

Les Punaises de lits *Cimex lectularius*



Insecte marcheur

Sans aile

Vie nocturne

corps: aplati – ovoïde
(**confetti**, lentille)

Adulte (4-7mm)

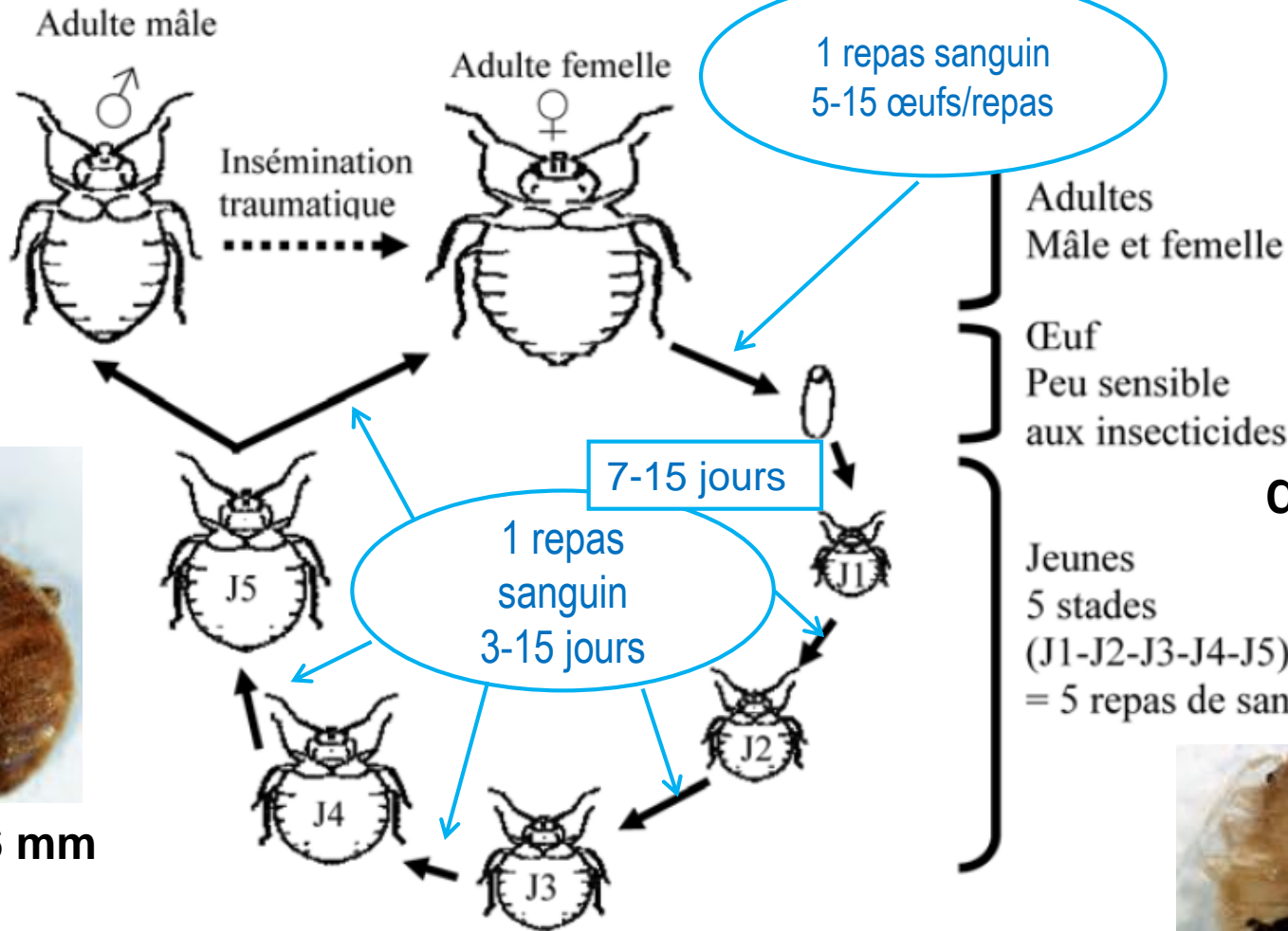
Larves (1-4mm)

beige (larve) → brun (adulte)

Terzi in R.L.USINGER 1966, The Thomas Say Foundation VII, Baltimore, USA.

Vit principalement au dépend de l'homme → **Ectoparasite hématophage**

Cimex lectularius : Le cycle et ses conséquences



Œuf : 1,5 mm



Jeune (J3): 3 mm



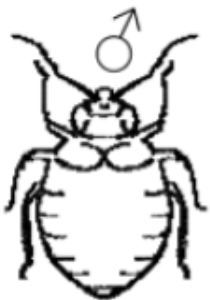
Adulte : 6 mm

Tous les stades (sauf œuf) sont hématophages

Temps Adulte → Adulte : 40-70 jours

Cimex lectularius : Le cycle et ses conséquences

Adulte mâle



Insémination
traumatique

Adulte femelle



1 repas sanguin
5-15 œufs/repas

Adultes
Mâle et femelle

Invisibles
Sensible « physique »
Résistant « chimique »

Œuf : 1,5 mm

7-15 jours

1 repas
sanguin
15 jours

Jeunes
5 stades
(J1-J2-J3-J4-J5)
= 5 repas de sang

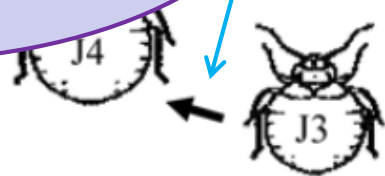
Peu visibles
Sensible « physique »
≈ Sensible « chimique »
« † » sans repas sanguin

Jeune (J3): 3 mm

Visibles ≈ Lentille
Sensible « physique »
≈ Sensible « chimique »
Résiste 2 ans sans repas
sanguin!!

Ne bouge que la nuit : Transport
« passif »

Adulte : 6 mm



Tous les stades (sauf œuf) sont hématophages

Temps Adulte → Adulte : 40-70 jours

On en parle dans la presse

Des punaises de lit gâchent la vie d'un couple

mercredi 15 juillet 2009




Menu ouest france

Marseille. Onze écoles infestées par des punaises de lit

Accueil / Provence-Alpes-Côte d'Azur / Marseille

Marseille. Onze écoles infestées par des punaises de lit



Onze écoles pub

Ouest-France avec AFP
Publié le 11/12/2018 à 17h52

Onze écoles publiques traitées par la Ville, régulièrement épingées

Menu ouest france

Rennes. Des punaises de lit découvertes aux urgences du CHU

Accueil / Bretagne / Rennes

Rennes. Des punaises de lit découvertes aux urgences du CHU



Des membres du personnel ont signalé la présence de punaises de lit aux urgences. | OUEST-FRANCE

Guillaume ROBELET.

Modifié le 30/06/2018 à 17h04
Publié le 30/06/2018 à 15h04

Aux urgences du CHU de Pontchaillou, à Rennes, des punaises de lit ont été signalées depuis jeudi par des membres du personnel. La direction, de son côté, explique que tout a été mis en place pour traiter le problème. Un chien renifleur interviendra lundi pour déterminer s'il reste encore des insectes.

Atteinte clinique

- ▶ Piqûre non douloureuse et **ASPECIFIQUE**
- ▶ Souvent irritante qq heures plus tard (réaction « allergique »)
- ▶ Sensibilité individuelle : très variable
 - Asymptomatique
 - +/- éruptive
 - Réaction urticarienne +++
- ▶ Stress et conséquence psychologique



Piqûres en « ligne »



Réaction inflammatoire



La lutte contre les punaises

▶ 1-Identification/évaluation

Par qui? Tous → Support : Ecologie.gouv

- Centrifuge depuis le lit, Lino, plinthes, papiers peints décollés
- Observation personnelle, professionnelle ou détection canine



▶ 2-Protection des personnels/patients

Unité « d'hébergement »

- Patients à risque : Douche, Pyjama à usage unique, Isolement des affaires personnelles dans des sacs hermétiques
- Personnels : Changement de tenue quotidien, sac à linge hydrosolubles, chaussures professionnelle



▶ 3-Lutte mécanique :

Equipe de bio nettoyage

- Après démontage des Goulotte/cadres/tableaux...
- Aspirateur
- vapeur $>110^{\circ}\text{C}$
- congélation $<-20^{\circ}\text{C}$

▶ +/- Lutte chimique : 2 fois à 15 jours d'intervalle

▶ Réévaluation

Chien renifleur



Piège attractif (phéromones ou CO2)

La prévention du risque d'infestation



▶ Ne pas laisser entrée la bête!!

- Repérer dès l'entrée du patient la suspicion de punaises, en particulier au niveau des accueils
- Circonscrire les affaires personnelles du patient
- Limiter le circuit du patient « avec » affaires personnelles



▶ Si détection de punaise

- Circonscrire les locaux
- Traiter les locaux (Identification/lutte mécanique +/- chimique/REEVALUATION)



▶ Appliquer des consignes / patients avant transfert

▶ Appliquer des consignes / professionnels en fin de poste

