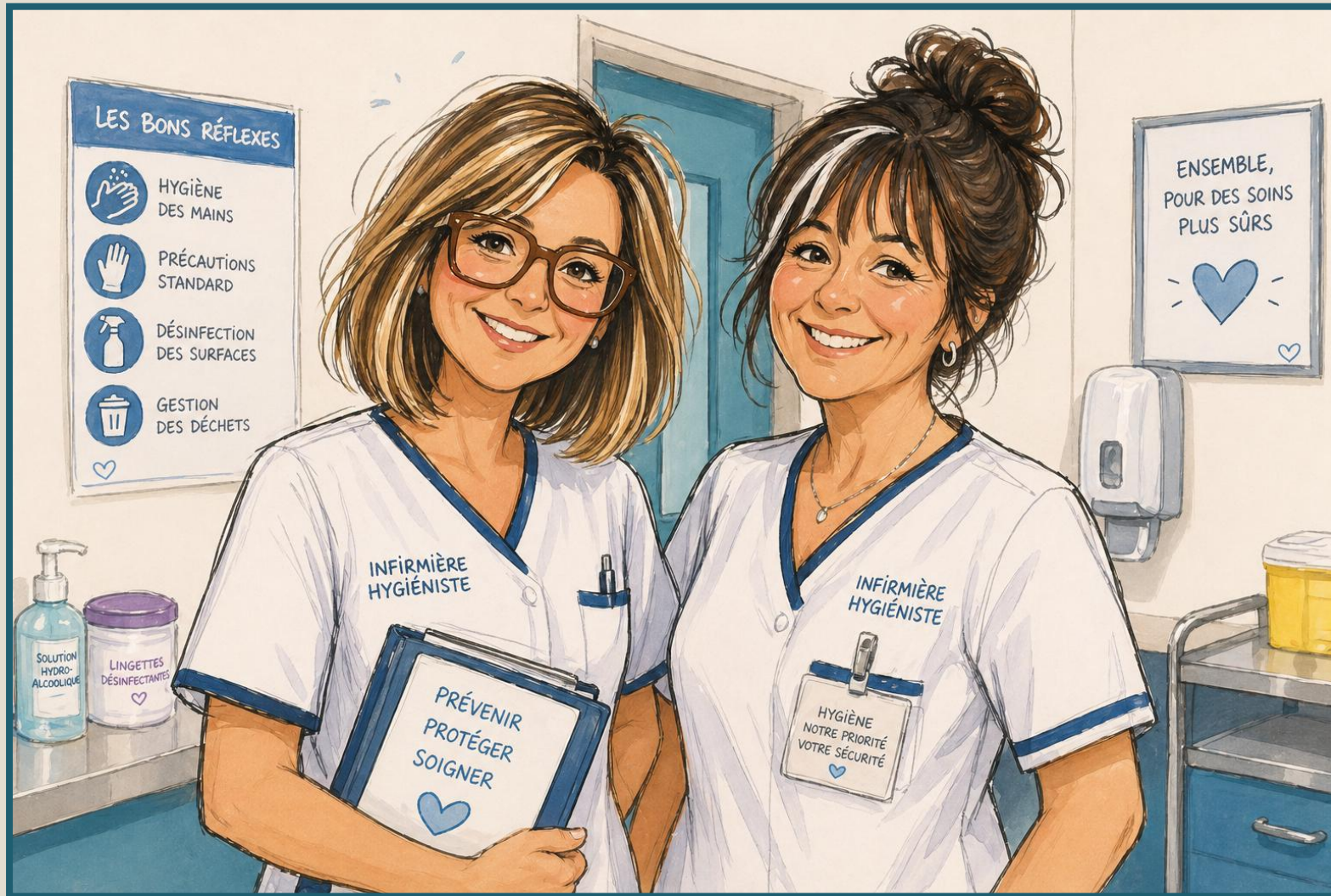


Jeu de la patate



Magalie DESPRE et Frédérique BLUTEAU - Infirmières hygiénistes mutualisées EHPAD –GHRE site Dinan

Pourquoi ?

- **Constat:**

Taux moyen de vaccination contre la grippe pour les professionnels en EHPAD en 2025 = 24,7%

- **Comment convaincre ?**

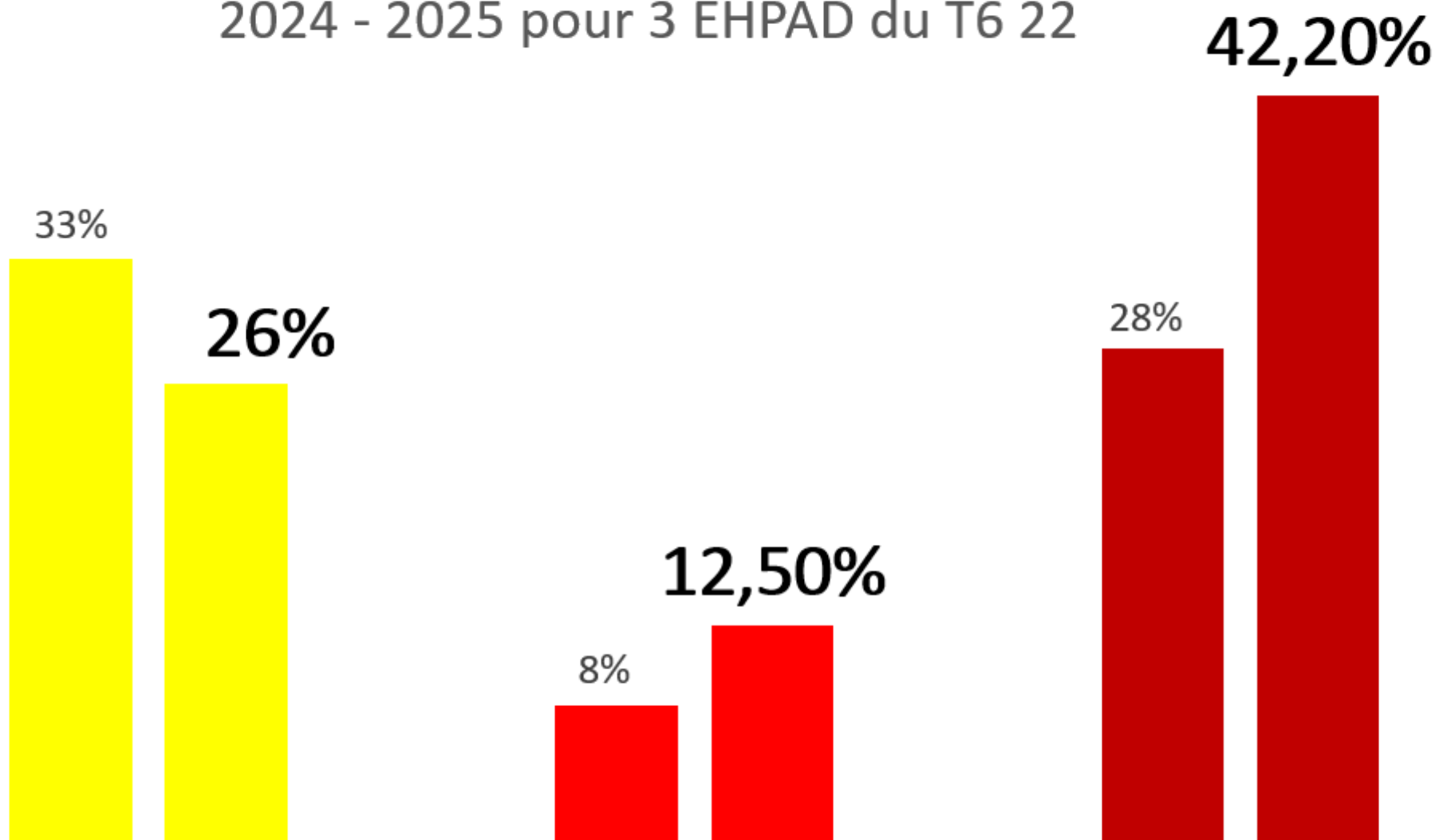
Ce qui a été déjà testé: escape game, quiz, support vidéo, temps d'échange...= **inter activité, apport de connaissances**

Et pour la prise de conscience de **l'intérêt collectif de la vaccination ?**

➡ **Jeu de la patate, test concluant pour 2/3 établissements**

Taux de vaccination des professionnels contre la grippe

2024 - 2025 pour 3 EHPAD du T6 22



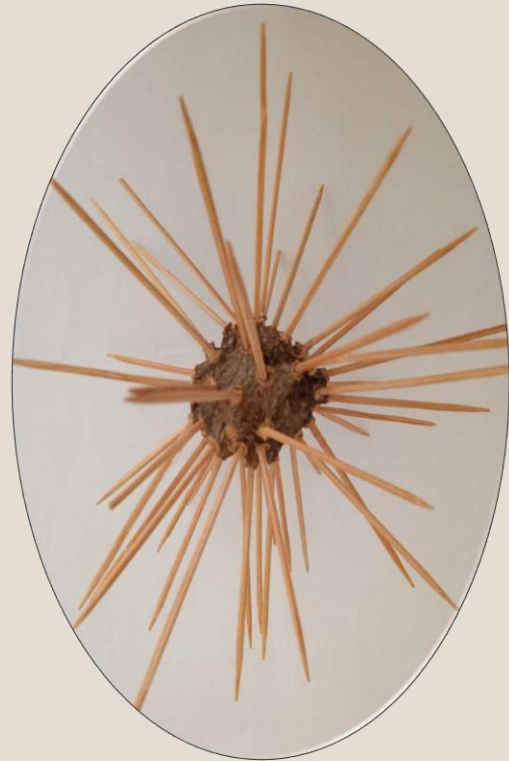
Règle du jeu

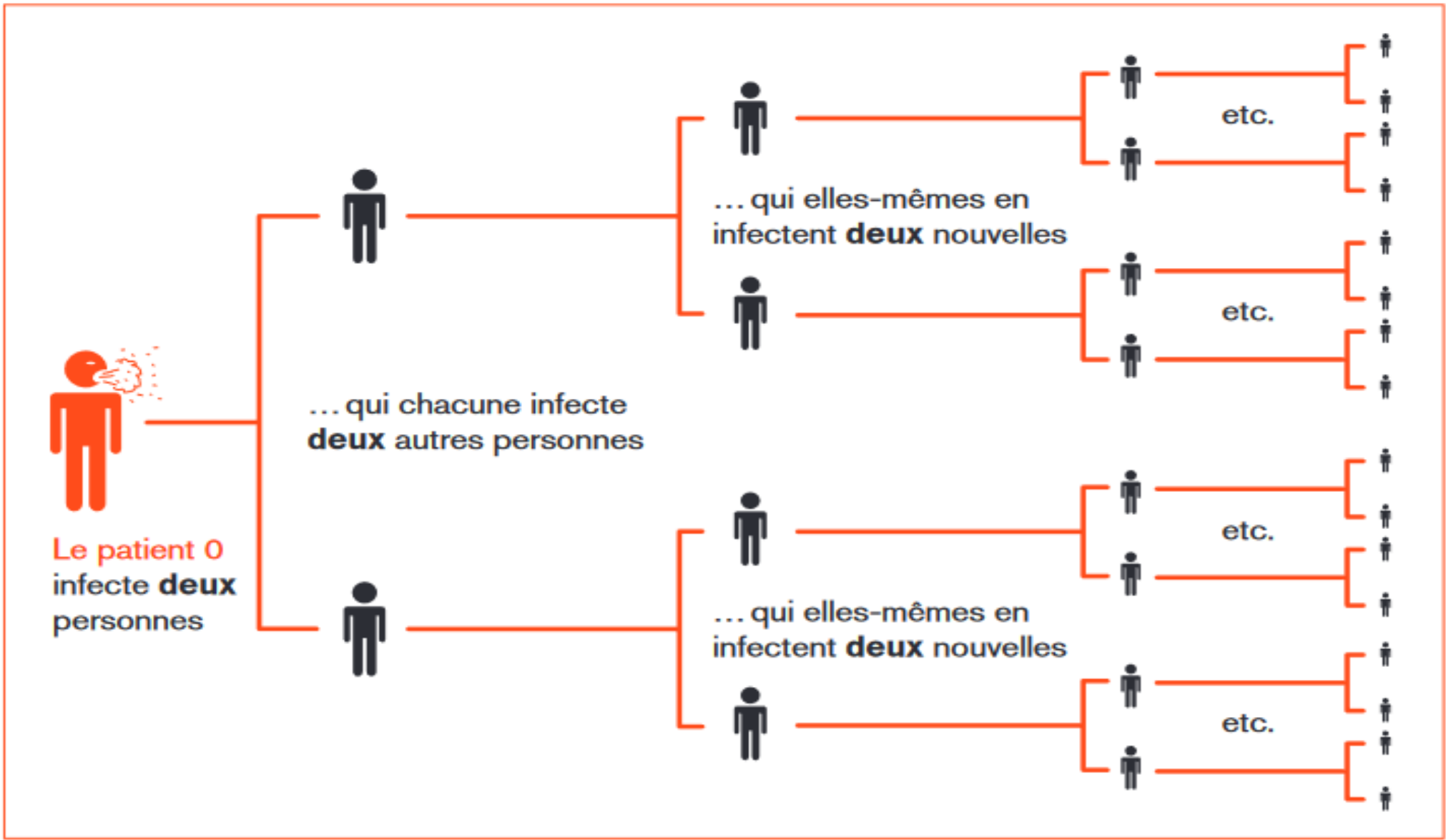


Règle du jeu

Tour 1

La 1^{ère} personne grippée R0 reçoit la patate. Elle transmet alors 2 enveloppes virales. Chaque participant contaminé distribue à son tour 2 autres enveloppes virales. Les malades s'assoient

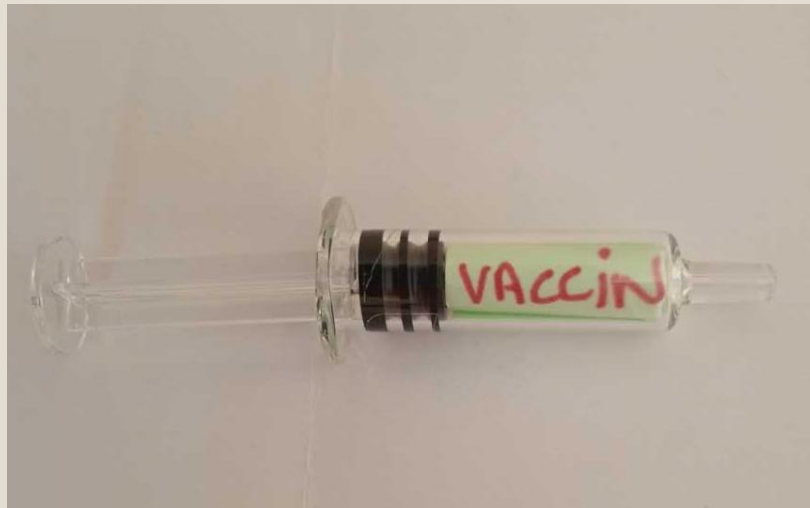




Règle du jeu

Tour 2

La 1^{ère} personne vaccinée reçoit la seringue et distribue alors 2 boucliers anti virus. Les personnes protégées restent debout





La personne
vaccinée
protège 2
personnes

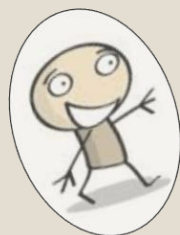


Règle du jeu

Tour 3, 4, 5....

1 personne vaccinée supplémentaire à chaque fois.

A l'issue de chaque tour, compter le nombre de personnes malades et de non malades

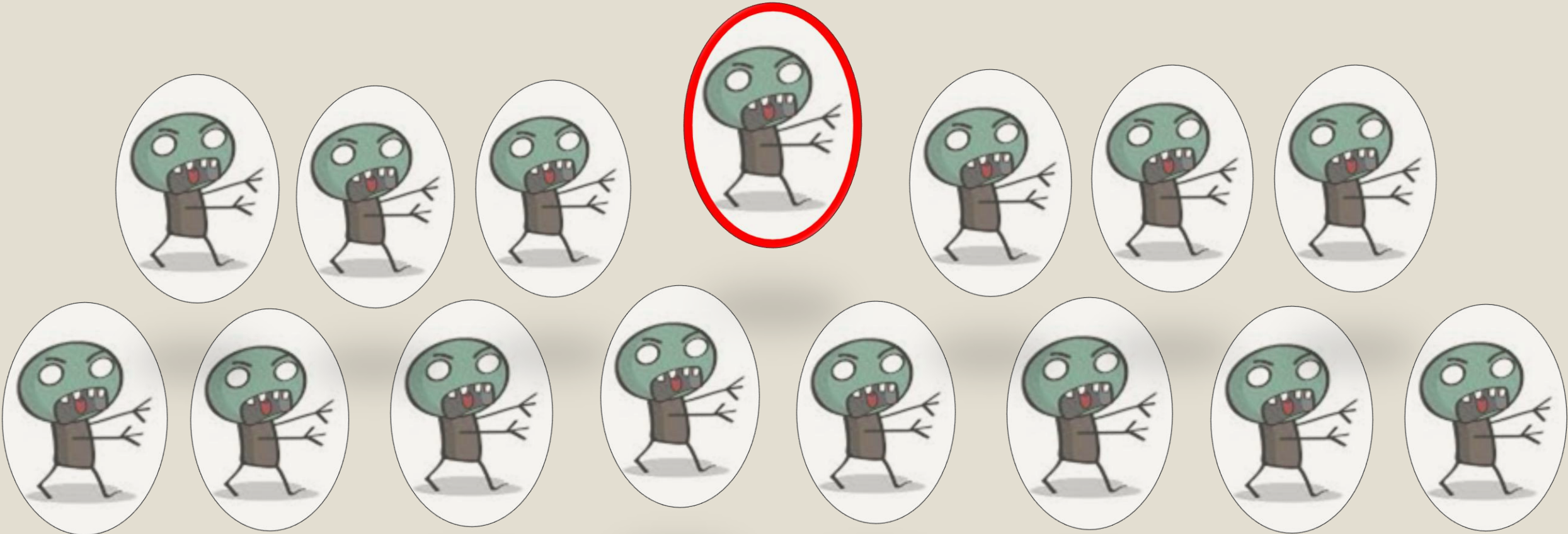




Frédérique BLUTEAU et Magalie DESPRE - Infirmières hygiénistes mutualisées EHPAD –GHRE site Dinan

Tour 1

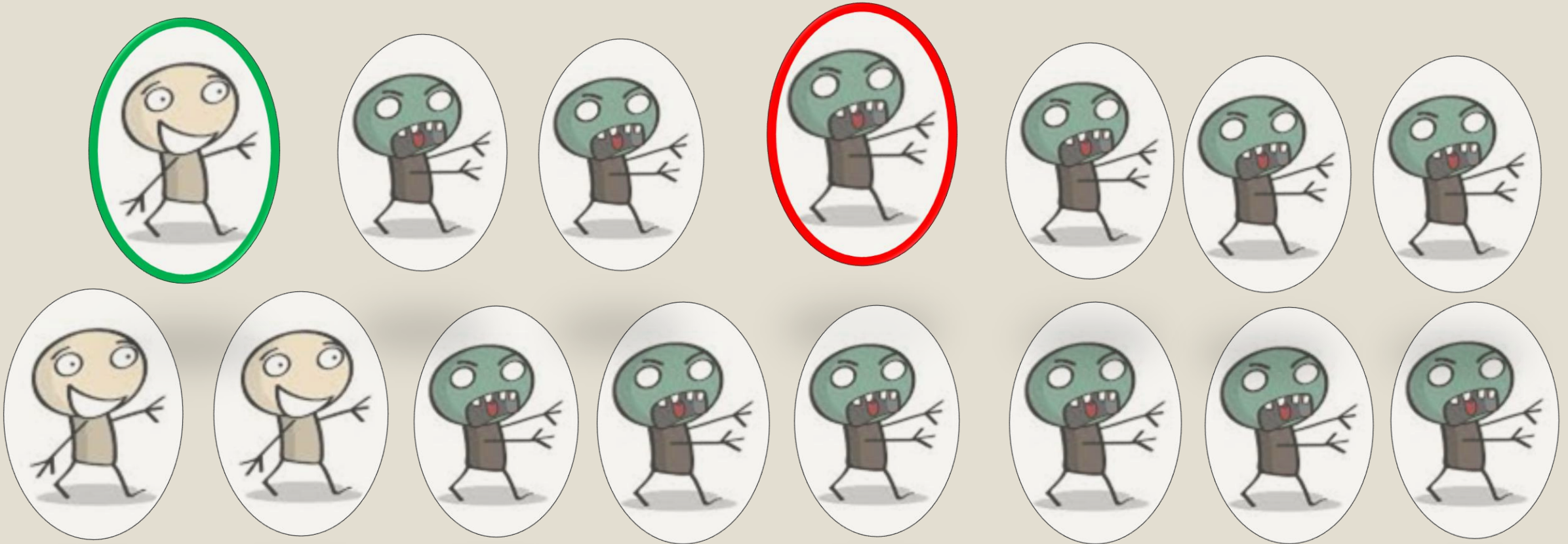
1 personne malade = R0, contamine 14 personnes



15 personnes malades

Tour 2

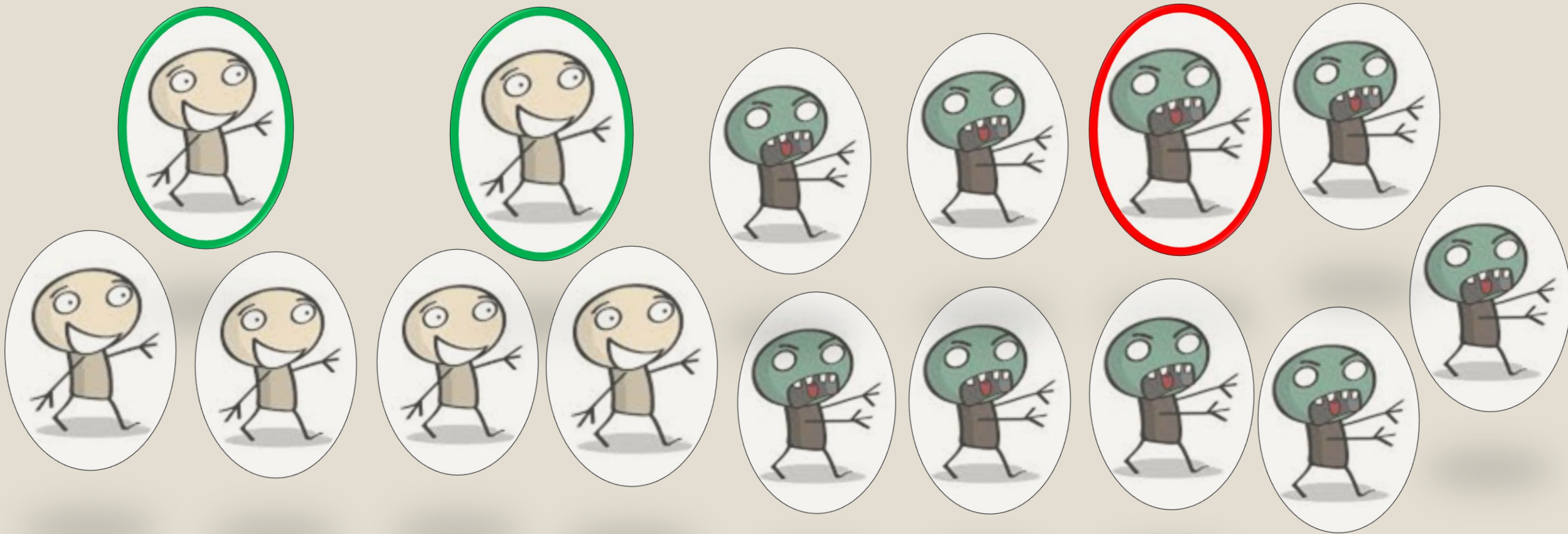
1 personne vaccinée, 1 personne malade



3 personnes sauvées

Tour 3

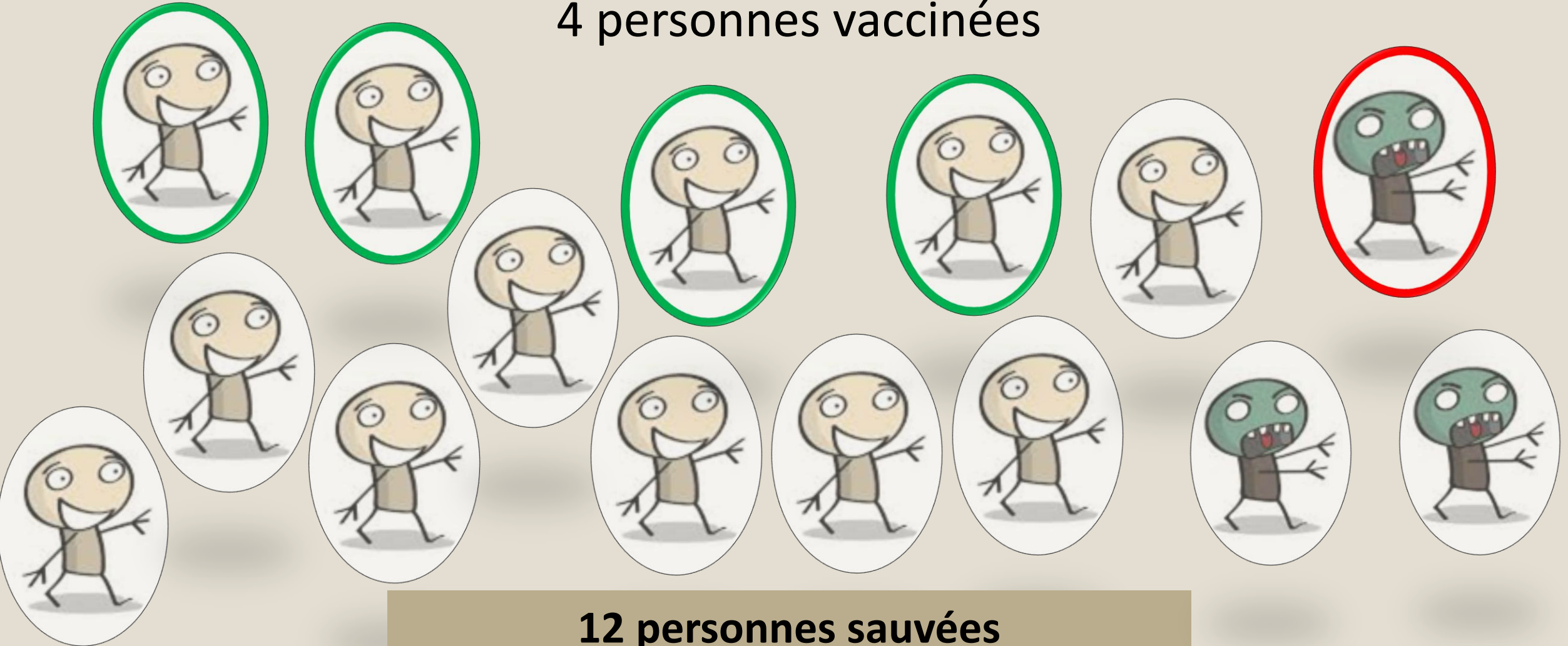
2 personnes vaccinées



6 personnes sauvées

Tour 4

4 personnes vaccinées



12 personnes sauvées



Vaccination anti-grippale bientôt obligatoire ?

Merci pour votre participation !