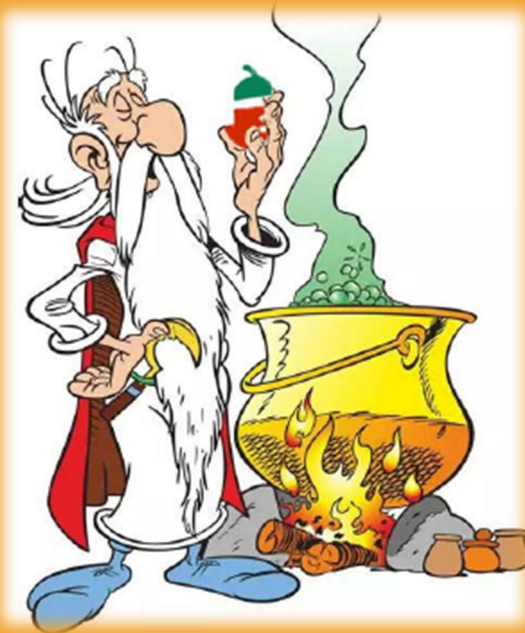




# PAPRICA

PROGRAMME D'ACCOMPAGNEMENT POUR LA PRÉVENTION  
DES INFECTIONS ET LE CONTRÔLE DE L'ANTIBIORESISTANCE



# Et si on ajoutait une touche de PAPRICA contre l'antibiorésistance ?

Journées régionales de PRI – 21/05/2026

Dr Marine Sebillotte, CRA**tb** Bretagne



## CRA**tb**

Centre Régional en Antibiothérapie  
de Bretagne

# Les acteurs



**PRIMO** (Surveillance et prévention de l'antibiorésistance en ville et secteur médico-social)

Plus d'infos, flashez ! 

Notre page : [LinkedIn PRIMO](#) 

**CONTACT**

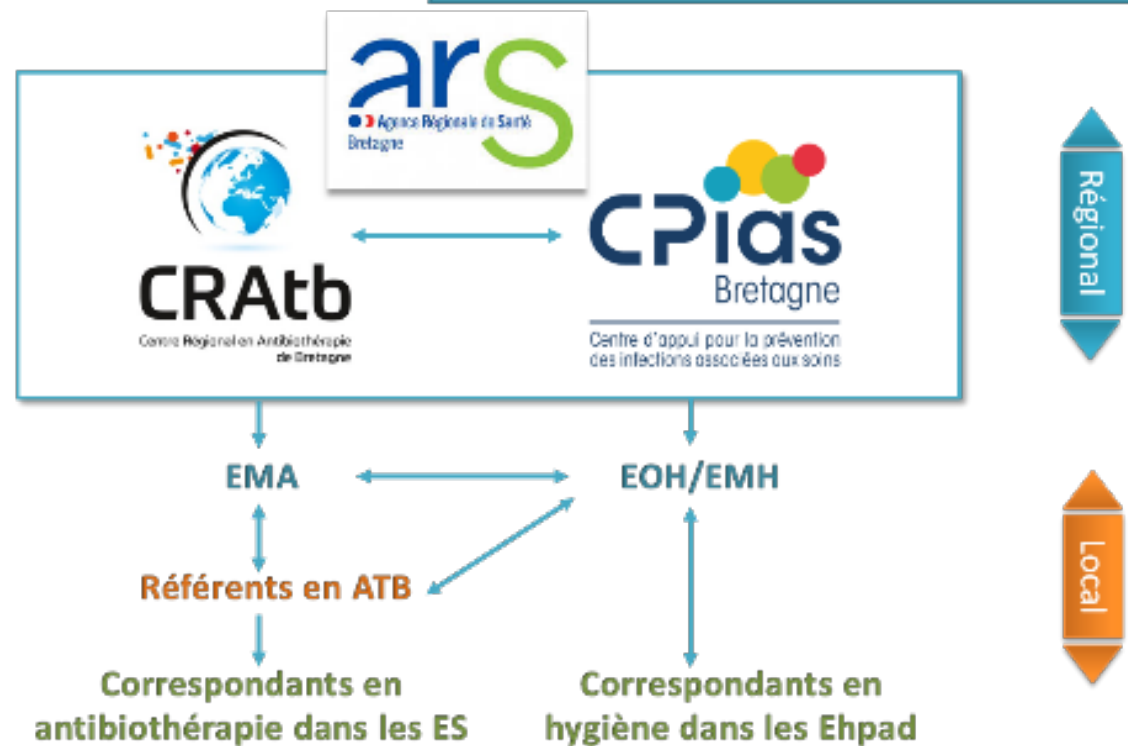
Retrouvez nous sur [www.antibioresistance.fr](http://www.antibioresistance.fr) 

Envoyez nous un message : [bp-primo@chu-nantes.fr](mailto:bp-primo@chu-nantes.fr) 

Découvrez notre chaîne Youtube 

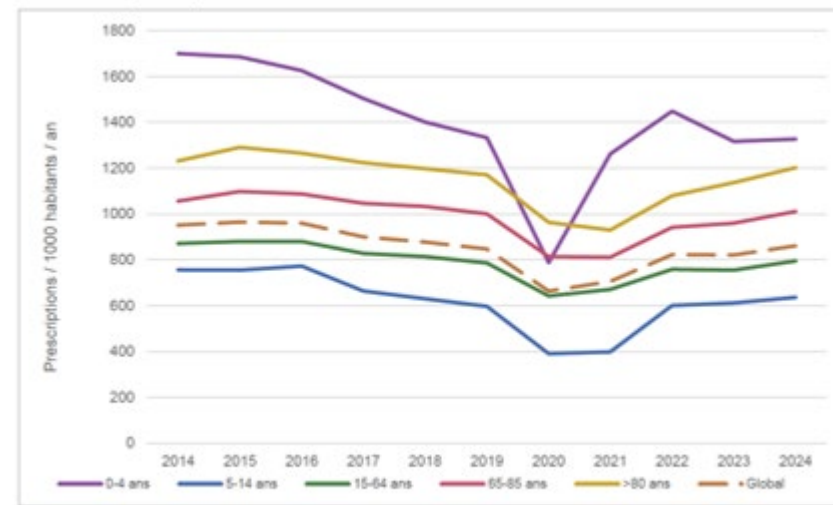
L'ARS pilote la mise en œuvre régionale de la politique nationale de prévention et contrôle de l'infection dont les IAS, le bon usage des antibiotiques

Le comité régional de pilotage transversal est composé de l'ensemble des acteurs de la prévention de l'antibiorésistance



# Pourquoi les EHPAD ?

La prescription d'antibiotiques augmente avec l'âge au delà de 4 ans.



Évolution des prescriptions d'antibiotiques en ville par classes d'âge 2014-2024

Particulièrement pour les C3G et les fluoroquinolones  
=> Population plus exposée aux antibiotiques...et à leurs effets indésirables !

2,35% de résidents infectés (sur un jour donné)

36%



donné)

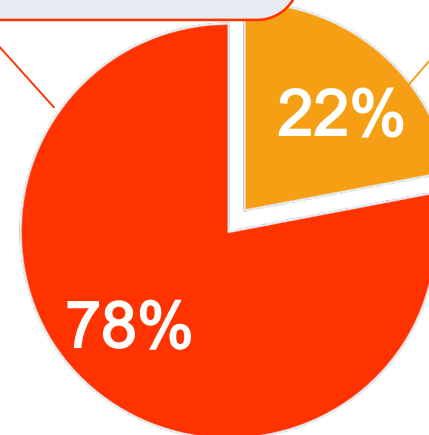
32%



26%



- Amoxicilline-ac clavulanique 23%
- Amoxicilline 19%
- Ceftriaxone 15%
- Cefixime 6%



■ prophylactique

- Fosfomycine 39%
- Cotrimoxazole 14%
- Amoxicilline 10%
- Azithromycine 9%

2,87% de résidents sous antibiotiques

# Antibiothérapies en EHPAD

> 50 % des  
antibiothérapies  
sont inadaptées ou  
inappropriées

Infections  
respiratoires virales



Colonisation  
urinaire



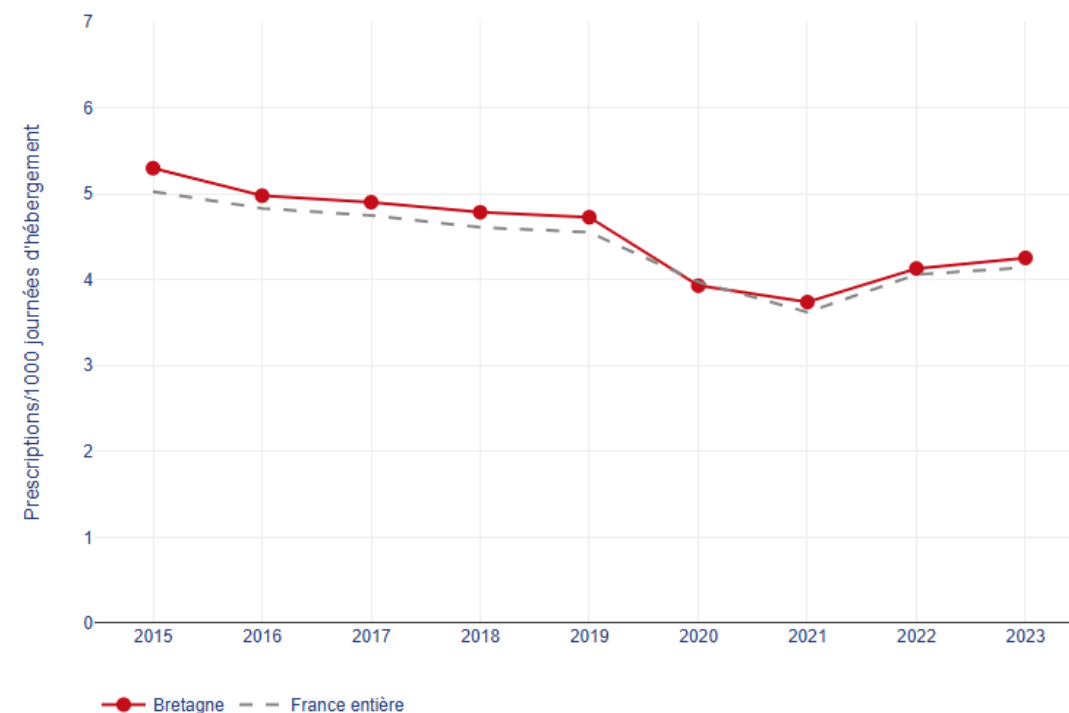
Antibioprophylaxie  
au long cours



Durée trop longue  
Spectre trop large



Consommation globale d'antibiotiques en EHPAD



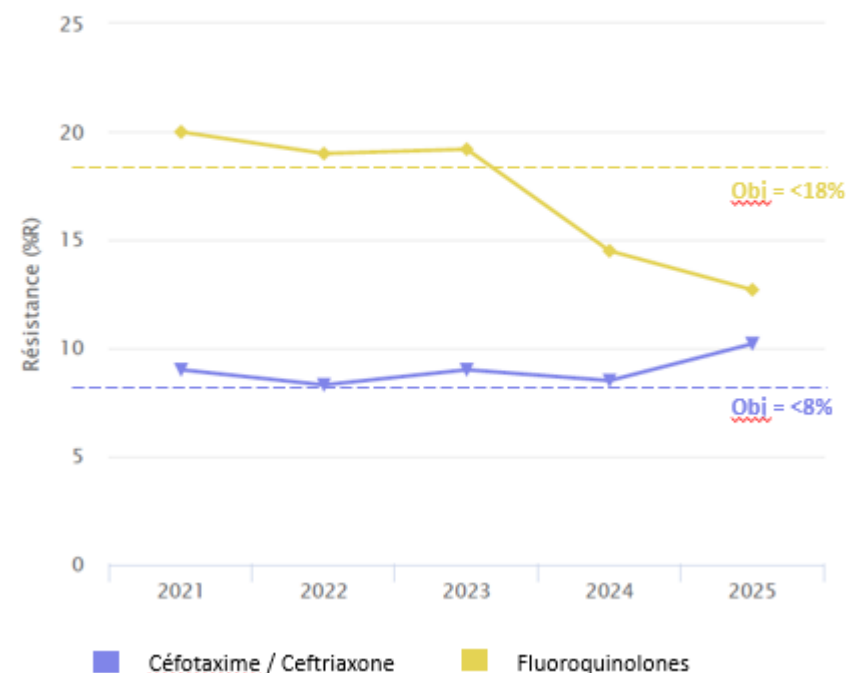
# Des résistances plus importantes qu'en ville

Tableau 2. Tendances des six indicateurs de suivi de la stratégie nationale 2022-2025 de prévention des infections et de l'antibiorésistance en soins de ville et Ehpad

Prélèvements urinaires	Cibles à l'horizon 2025	Nombre de régions atteignant la cible	Valeurs 2024	Tendances 2023-2024 au niveau national
<b>Soins de ville</b>				
% d' <i>E. coli</i> résistants aux C3G	≤ 3% au niveau national et dans toutes les régions	1	4,3%	⬆️ (+0,5)
% d' <i>E. coli</i> résistants aux FQ	≤ 10% au niveau national et dans toutes les régions	7	10,8%	⬇️ (-2,7)
% d' <i>E. coli</i> , <i>K. pneumoniae</i> et <i>E. cloacae</i> producteurs de carbapénémases	≤ 0,5% au niveau national et dans toutes les régions	14	0,067%	⬆️ (+0,017)
<b>EHPAD</b>				
% d' <i>E. coli</i> résistants aux C3G	≤ 8% au niveau national et dans toutes les régions	6	8,9%	⬇️ (-0,4)
% d' <i>E. coli</i> résistants aux FQ	≤ 18% au niveau national et dans toutes les régions	11	14,2%	⬇️ (-5,0)
% d' <i>E. coli</i> , <i>K. pneumoniae</i> et <i>E. cloacae</i> producteurs de carbapénémases	≤ 0,5% au niveau national et dans toutes les régions	15	0,075%	⬆️ (+0,008)

## ECBU positif à *E. coli*

données PRIMO (EHPAD non adossés à un établissement de soins)



# RÉSISTANCES OBSERVÉES

## Escherichia coli (urines)

### À DOMICILE

### EN EHPAD

#### C3G

Céphalosporines 3ème génération  
(Céfotaxime ou ceftriaxone ou ceftazidime)

Départements	Effectifs Ville
Côtes-d'armor	10786
Finistère	16826
Ille-et-Vilaine	9807
Morbihan	7921

#### FQ

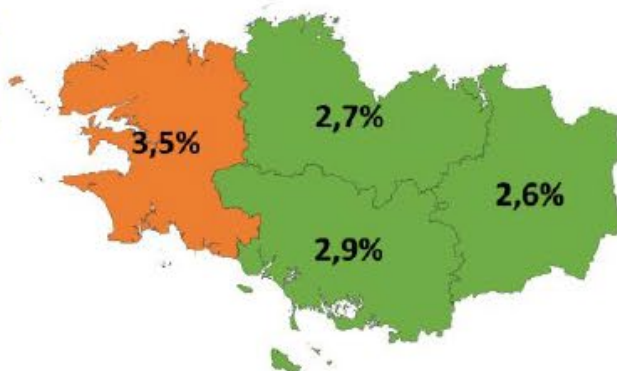
Fluoroquinolones

4,3%

RÉGION  
3,0%



■ Cible atteinte  
■ Cible non-atteinte

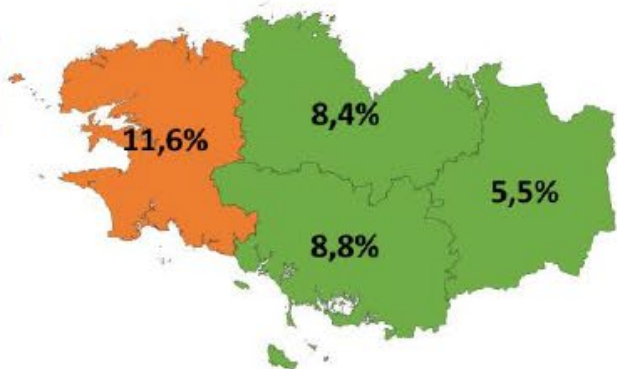


10,8%

RÉGION  
9,0%



■ Cible atteinte  
■ Cible non-atteinte



8,9%

RÉGION  
4,8%



■ Cible atteinte  
■ Cible non-atteinte



14,2%

RÉGION  
9,8%



■ Cible atteinte  
■ Cible non-atteinte



Départements	Effectifs Ehpad
Côtes-d'armor	465
Finistère	405
Ille-et-Vilaine	908
Morbihan	586

# Genèse du projet : Antib'EHPAD

Mené depuis 2021 en Pays de la Loire

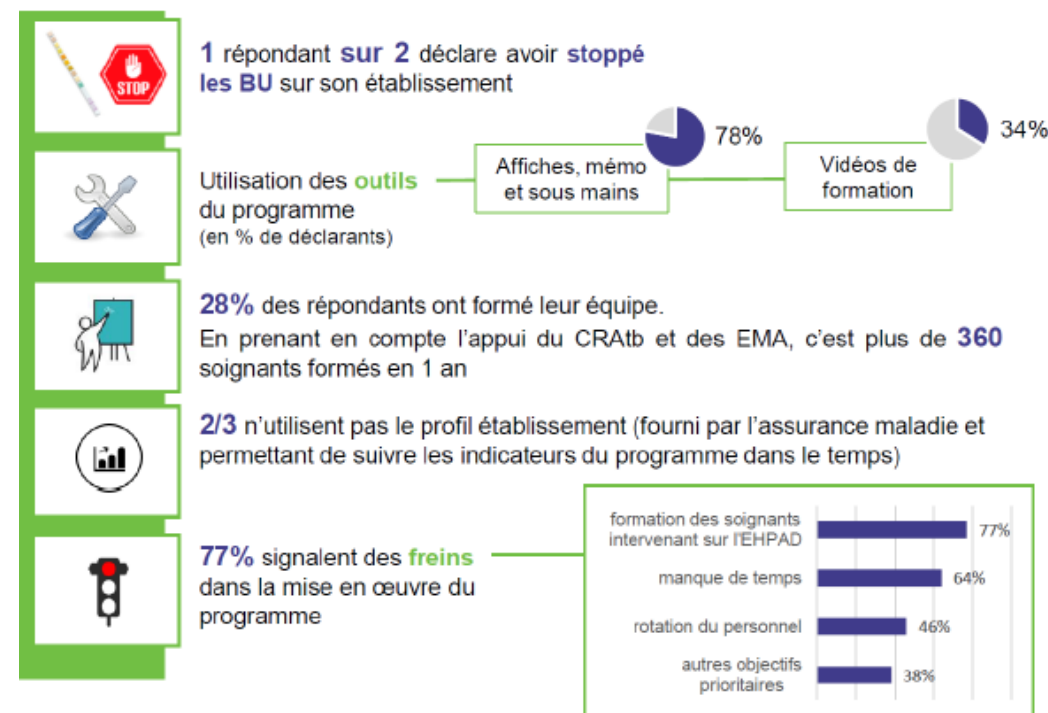
Programme d'autoformation au BUA dans la sphère urinaire centré essentiellement sur les paramédicaux

Choix d'un leader qui forme son équipe avec les outils du site

Plus de 160 EHPADs inscrits fin 2024 (env. 30% des EHPADs de la région)

## Les enseignements d'Antib'EHPAD et de la littérature :

- ✓ Actions multi modales et multi public (paramédicaux ++)
- ✓ Importance d'un « leader »/référent ; difficultés liées à la rotation des professionnels
- ✓ Planifier le programme
- ✓ Démarrer petit (message par message) puis progresser pas à pas
- ✓ Répéter +++



# Objectifs de PAPRICA

Fournir un programme clé en main aux acteurs du BUA et de la PCI, via un espace numérique dédié

Faire évoluer Antib'EHPAD vers d'autres sphères et d'autres publics ; en l'alimentant avec des retours d'expérience d'autres régions

Éviter les redondances entre régions

Appui de PRIMO pour la gestion du site et la mise à jour du contenu

Travail réalisé depuis décembre 2024, par plus de 30 professionnels du BUA et de la PCI, de 13 régions

# Site PAPRICA

<https://paprica-primo.fr/index.php>

Accès libre pour tous, en priorité à destination des structures d'appui accompagnant les ESMS

PCI et BUA +++

Cible prioritaire = EHPAD



## PAPRICA

PROGRAMME D'ACCOMPAGNEMENT POUR LA PRÉVENTION DES INFECTIONS ET LE CONTRÔLE DE L'ANTIBIOTIQUES

Groupe de travail / Partenaires  
Connexion



Etablissements d'hébergement pour personnes âgées dépendantes (Ehpad)



Structures pour personne en situation de handicap

### OUTILS STRATÉGIQUES

Outils d'aide à la communication, à l'implémentation et au suivi du programme



### OUTILS D'AIDE À L'ADMINISTRATION DES ANTIBIOTIQUES

Médicaments écrasables, modalités de dilution, utilisation de la voie sous-cutanée...



### OUTILS PAR ORGANE

Outils de bon usage des antibiotiques et de prévention et contrôle des infections spécifiques pour les sphères respiratoire, urinaire, dentaire, digestive et cutanée



### PRÉVENTION ET CONTRÔLE DES INFECTIONS

Mesures générales de prévention et contrôle des infections



### OUTILS RÉGIONAUX


Contacts, actualités et outils propres aux régions ou territoires



# Organisation des outils

Formats variés : vidéo courtes, power point, affiche, cas cliniques...

## Respiratoire

Pour obtenir les outils avec le visuel , rapprochez-vous du CRAtb ou du CPIas de votre région. A défaut, contactez la mission PRIMO : [bp-primo@chu-nantes.fr](mailto:bp-primo@chu-nantes.fr)

 La grande majorité des outils présentés sont utilisables également sur les structures du handicap.

### CONTEXTE ET GÉNÉRALITÉS



Contexte

PPTX - 16 DIAPO

AS B Co IDE M P



Conduite à tenir en situation d'urgence

PDF

AS IDE M

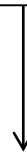


Paramètres vitaux

PDF

AS IDE M

Menu des thèmes abordés dans le module



### QUIZ / E-LEARNING



Cas clinique médecin / pharmacien pneumopathie d'inhalation

TEST EN LIGNE - 10 MINUTES

M P



Cas clinique médecin / pharmacien pneumonie aiguë communautaire

TEST EN LIGNE - 10 MINUTES

M P

Publics ciblés par l'outil

CONTEXTE ET GÉNÉRALITÉS
QUIZ - E-LEARNING
VACCINATION
PRÉVENTION DES PNEUMOPATHIES D'INHALATION
PRÉVENTION DES AUTRES IRA
DIAGNOSTIC DES IRA
PRISE EN CHARGE DES IRA
USAGERS

- AS Aide soignant(e)
- B Biologiste
- Co Coordinateur(ice)
- Dir Directeur(ice)
- IDE Infirmier(ère)
- M Médecin
- P Pharmacien(ne)
- U usager

### VACCINATION



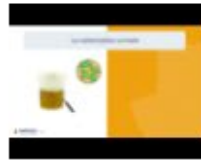
COLONISATION URINAIRE



La colonisation urinaire

VIDÉO / PPTX- 4 MINUTES

DIAPORAMA (PPTX)



3 minutes pour moins de BU

!

VIDÉO / PPTX- 3 MINUTES

DIAPORAMA (PPTX)



INDICATION ET RÉALISATION DES PRÉLÈVEMENTS URINAIRES



Check list infection urinaire

PDF - 1 PAGE



Argumentaire arrêt des BU

PDF - 1 PAGE



Affiche arrêt des BU

PDF - 1 PAGE



- CONTEXTE ET GÉNÉRALITÉS
- QUIZ
- COLONISATION URINAIRE
- INDICATION ET RÉALISATION DES PRÉLÈVEMENTS URINAIRES
- DIAGNOSTIC DES IU
- PRISE EN CHARGE DES INFECTIONS URINAIRES
- PRÉVENTION DES INFECTIONS URINAIRES
- GESTION DES DISPOSITIFS INVASIFS
- SENSIBILISATION DES USAGERS

- AS Aide soignant(e)
- B Biologiste
- Co Coordinateur(rice)
- Dir Directeur(rice)
- IDE Infirmier(e)
- M Médecin
- P Pharmacien(ne)
- U Usager

Technique de réalisation

# Comment sera évalué le programme ?

## Indicateurs d'utilisation

Visites sur le site
Téléchargement des documents

## Indicateurs d'actions

Nombre et type d'établissements accompagnés
Nombre de convention / charte signées
Nombre de formations réalisées
Nombre de professionnels formés
Nombre d'actions conjointes BUA/PCI

Sciences de l'implémentation

Étude psycho-social sur déterminants des comportements en lien avec le BUA

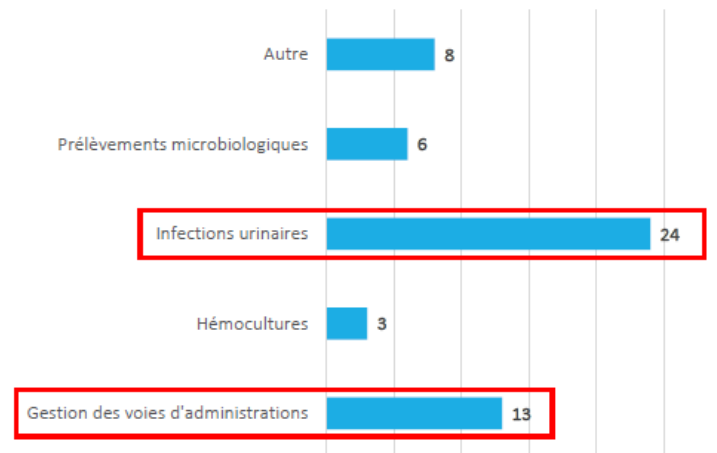
# En pratique en Bretagne ?

Répond aux besoins soulevés par notre enquête fin 2025

84 répondants sur la région

Evaluation des pratiques et des besoins concernant le BUA

## Souhaits de formations



### Autres formations suggérées :

- Antibiothérapie (mise en place, probabiliste et surveillance)
- Pneumopathie d'inhalation
- Infection cutanée
- Vaccinations
- Risque infectieux et cystostomie

# Les acteurs régionaux

CRAtb et EMA

CPias, IDE MH et EOH (pour les EHPADs rattachés)

Campagne « Choisir avec soins » de la société française de gériatrie, en lien avec le service de gériatrie du CHU de Rennes, le CAPPs et le Living Lab Vieillessement et Vulnérabilités

Coordinatrice régionale : Dr Marine Sebillotte (CRAtb)

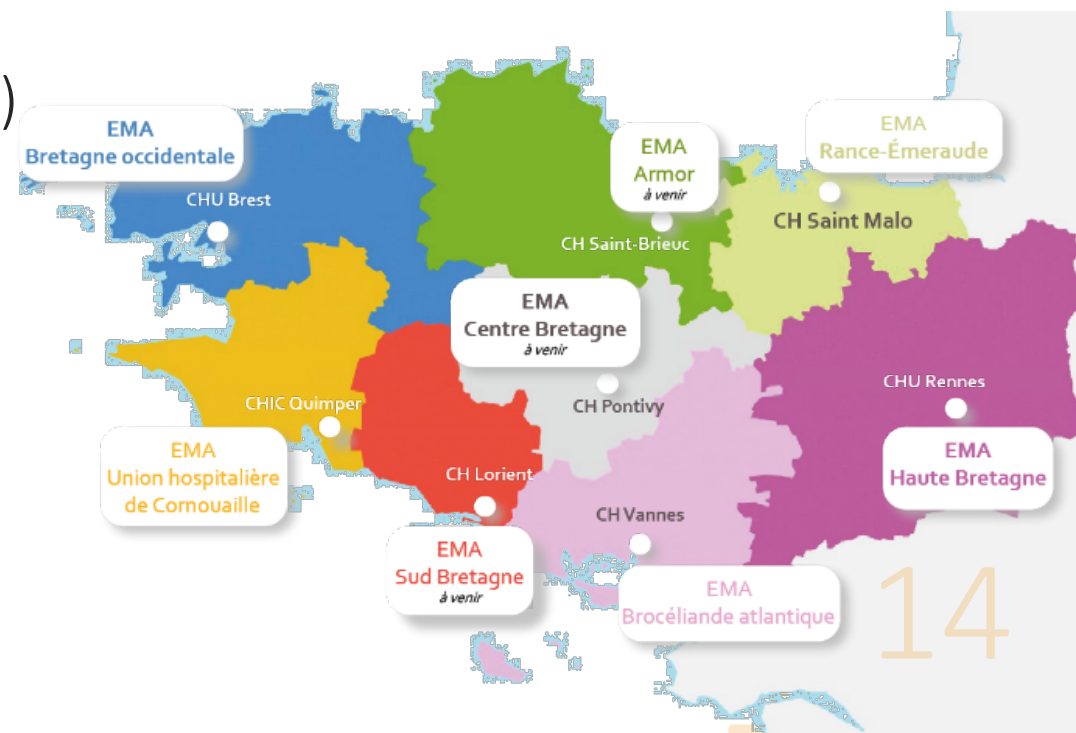
Co-coordinatrice : Lydie Dubernet (CPias)

fin 2026 :

EMA Armor, CH de St Brieuc

EMA Sud Bretagne, CH de Lorient

2027 : EMA centre Bretagne, CH de Pontivy



# Nos étapes

Sélections des premières EPHADs via les IDE MH (ou sur volontariat)  
Pour l'instant plutôt sur la région de Rennes avec EMA Haute Bretagne  
Mais toute bonne volonté est la bienvenue !

Intervention multimodale :

- \* Intervention commune EMA-IDE MH pour temps de formation et d'échange avec les soignants
- \* Rencontre « équipe de coordination » : direction, médecin coordinateur, IDE coordinateur, cadre, référent hygiène.  
+/- choix d'un référent/leader
- \* Webinaire à destination des MG intervenants sur l'EHPAD
- \* Outils laissés à l'EPHAD (affiches ...)

Suivi régulier (env. /3 mois) téléphonique ou mail

+ programmation d'une seconde intervention (création d'outils, nouvelle formation...)

# Nos objectifs

Proposer un accompagnement et un suivi

Sur la durée

S'adapter aux besoins de chaque EHPAD (choix des thématiques, des outils...)

# Premier message choisi



**PAS D'ECBU  
POUR UN PIFI  
QUI PUE !**

L'odeur, la couleur et l'aspect des urines  
ne sont pas des critères d'infection.

Pensez à la déshydratation !

**Un prélèvement au bon moment  
c'est un antibiotique pertinent !**

# Vous êtes intéressé(s) par PAPERICA ?

Contactez nous par mail : [paprica.bretagne@chu-rennes.fr](mailto:paprica.bretagne@chu-rennes.fr)



Merci pour votre attention

[CRATB-bretagne@chu-rennes.fr](mailto:CRATB-bretagne@chu-rennes.fr)

[Site internet : antibiotiques-bretagne.fr](http://antibiotiques-bretagne.fr)



18