



Évaluation des opportunités d'hygiène des mains en EHPAD

Journée ESMS Saint Quay Portrieux

04/04/2024

**RéPIAS**
Réseau
de Prévention
des Infections
Associées aux Soins
PRIMO

Évolution de la mission PRIMO



L'ÉQUIPE PRIMO



Gabriel BIRGAND
Praticien PCI
CPIas PdL / CHU Nantes



Emmanuel PIEDNOIR
Infectiologue
CRAtb Nor / CHU Caen

SURVEILLANCE DE LA RESISTANCE



Sonia JOVELIN
Ingénieure de recherche
CPIas PdL / CHU Nantes



Olivier LEMENAND
Biologiste médical
CPIas PdL / CHU Nantes



Thomas COEFFIC
Datamanager
CPIas PdL / CHU Nantes

FONCTIONS RESSOURCES



Barbara EMERIC
Secrétaire
CPIas PdL / CHU Nantes



Pauline LAUNAY
Psychosociologue
Primo

PRÉVENTION ET CONTRÔLE DES INFECTIONS



Marine GIARD
Médecin PCI
CPIas ARA / HCL Lyon



Charlotte MOREAU
Pharmacien PCI
CPIas ARA / HC Lyon



Anne SAVEY
Médecin PCI
CPIas ARA / HCL Lyon

BON USAGE DES ANTIBIOTIQUES



Willy BOUTFOL
Médecin généraliste
CRAtb PdL / CHU Angers



Héline CORMIER
Infectiologue
CRAtb PdL / CHU Angers



Elise FIAUX
Infectiologue
CRAtb Nor / CHU Rouen



François HAUPAIS
Pharmacien d'officine
Primo



Aurélie MARQUET
Pharmacien hospitalier
CRAtb PdL / CHU Angers



Léa MESSIDOR
Biostatisticienne
Primo



Pascal THIBON
Médecin épidémiologiste
CRAtb Nor / CHU Caen

En collaboration avec
ANTIBIOCLIC
Antibiothérapie rationnelle en soins primaires



Tristan DELORY
Infectiologue



Pauline JEANMOUGIN
Médecin généraliste



Josselin LE BEL
Médecin généraliste



Marie-Claire PARRIAULT
Chargée de projet

ARA : Auvergne Rhône Alpes
CPIas : Centre de Prévention des Infections Associées aux Soins
CRAtb : Centre Régional en Antibiothérapie
Nor : Normandie
PdL : Pays de la Loire
PCI : Prévention et Contrôle des Infections

Mission Primo
Janvier 2024



Volet Prévention
et Contrôle
des Infections



+

1 praticien en
cours de
recrutement

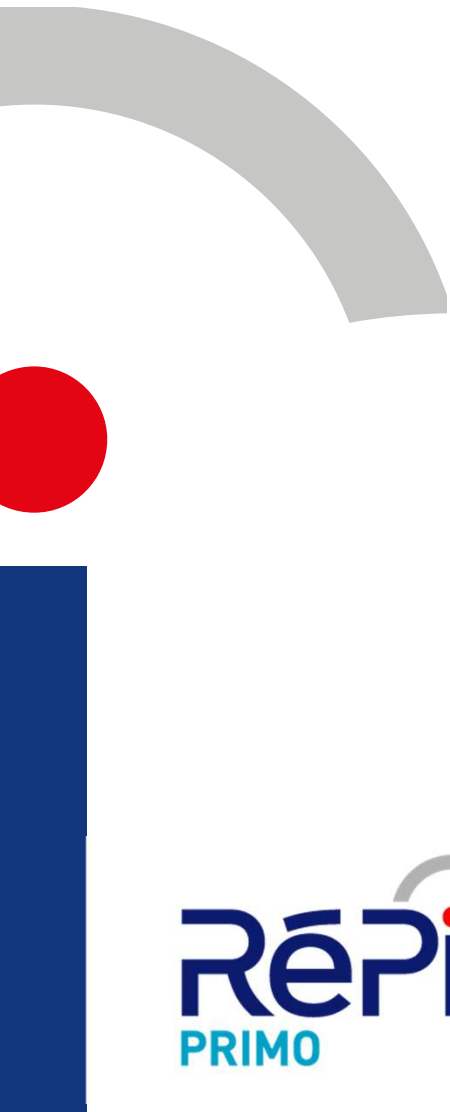


Évolution de la mission PRIMO



NormAntibio





Enquête sur le nombre d'opportunités d'hygiène des mains par spécialité médico-chirurgicale

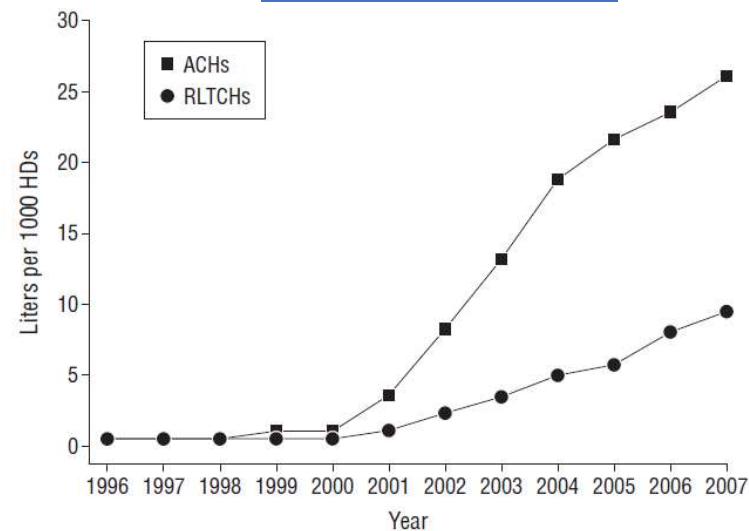
Historique

AP-HP. Paris France 38 hospitals, 1993-2007

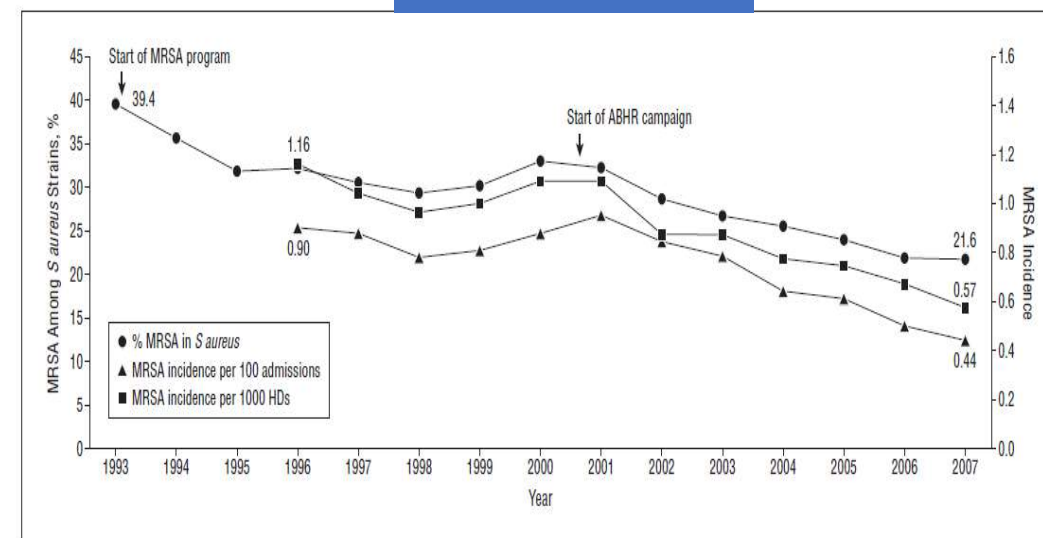
Jarlier V et al, Arch Int Med 2010

Promotion des produits hydro-alcoolique (PHA)
Formation sur le matériel, flyer
Soutien du personnel administratif

Conso de PHA



Taux de SARM



Historique



Objectifs nationaux 2013



Objectifs APHP 2013-2015



Historique

Indicateur de consommation de solution hydro alcoolique (ICSHA)

Recueilli depuis 2006

Permet le suivi de l'évolution des consommations des SHA d'une année sur l'autre et de comparer cette consommation entre les établissements de santé.

Observation d'une progression continue de cet indicateur

Objectifs de la démarche

- L'ICSHA permet un calcul théorique du nombre de FHA en fonction du volume de SHA acheté ;
- Interrogation sur la définition du nombre minimal de FHA par jour, par patient et par spécialité médicale ;
- Demande du ministère auprès d'une société d'ingénierie médicale (U44) de déterminer les opportunités d'hygiène des mains



**Etude sur l'évaluation des pratiques dans le cadre de la lutte
contre les infections nosocomiales sur les « frictions hydro-alcooliques
par spécialités médico-chirurgicales »**

Ministère de la Santé, de la Jeunesse et des Sports et de la vie associative
Direction Générale de la Santé
Sous-direction Prévention des risques infectieux

Marché à procédure adaptée n°0700403

**Lot n°2 :
Enquête sur le nombre d'opportunités d'hygiène des mains
par spécialité médico-chirurgicale**

RAPPORT DEFINITIF

J.-M. Guyot - U44 ingénierie médicale
Ph. Garnier - DGS : présentation des résultats (hors marché)
15 décembre 2008

Les résultats de cette étude peuvent être librement utilisés avec la mention suivante : « Etude
réalisée par U44 - Ingénierie médicale sur commande et financement de la Direction générale
de la santé du ministère français chargé de la santé »



U44 - ingénierie médicale 10 rue Thomas Mann - 75013 PARIS
Tel : 01 43 40 36 92 - 06 08 21 10 44 • e mail : u44@u44.fr • web : www.u44.fr
S.A.R.L. au capital de 7 622 € - R.C.S. Paris B 421 802 026 - Code APE 742 C

Méthode

①

Élaboration des listes d'opportunités
d'HDM par spécialités

②

Observation des professionnels
dans les services

Prise en compte :

- du type de geste (invasif, septique, contact peau saine, contact environnement)
- des interruptions de tâches
- des enchaînements d'actes

Résultats

66 services
12 367 gestes
132 jours d'observation

En SLD :
 23 gestes/patient/24h



Actes invasifs ou septiques :
 5,6 OHM/résident/jour

| SPECIALITE | 1 FHA avant chaque geste invasif ou septique | idem + 1 FHA avant chaque contact peau saine | idem + 1 FHA avant chaque contact environnement | idem + 1 FHA après |
|-----------------------|--|--|---|--------------------|
| Médecine | 8 | 21 | 44 | 72 |
| Chirurgie | 9 | 22 | 41 | 72 |
| Obstétrique | 12 | 32 | 55 | 93 |
| Réanimation | 40 | 81 | 173 | 350 |
| USI-USC | 28 | 62 | 126 | 206 |
| S de suite | 9 | 25 | 51 | 88 |
| S de rééducation | 7 | 28 | 59 | 102 |
| SSR type AP-HP | 4 | 14 | 35 | |
| SLD | 3 | 12 | 23 | 42 |
| Psychiatrie | 2 | 7 | 32 | 62 |
| HAD | 4 | 10 | 13 | 26 |
| Urgences (passages) | 2 | 4 | 7 | 12 |
| Hémodialyse (séances) | 8 | 12 | 26 | 46 |
| Bloc chirurgical | 8 | 23 | 33 | 57 |
| Accouchement | 14 | 23 | 33 | 57 |

Etude 2008, 66 services, 12 spécialités,
 12400 occasions d'HdM

Évolution de l'ICSHA

| Activités : | 2008 | 2009 | 2010 | 2011 | 2012 | 2013 | 2014 | 2015 | 2016 |
|---|-------|-------|---------|-------|------|----------------------|------|----------------------|----------------------|
| | ICSHA | | ICSHA.2 | | | | | ICSHA.3 (simulation) | |
| HOSPITALISATION COMPLETE ET DE SEMAINE | | | | | | | | | |
| Médecine | 7 | 7 | 7 | 7,5 ↑ | 8 ↑ | | | 10 ↑ | |
| Chirurgie | 9 | 9 | 9 | 9 | 9 | | | 12 ↑ | |
| Réanimation | 40 | 40 | 40 | 40 | 40 | | | 43 ↑ | |
| USI-USC | | 7 | 14 ↑ | 21 ↑ | 28 ↑ | | | 28 | |
| Obstétrique | 8 | 9 ↑ | 10 ↑ | 11 ↑ | 12 ↑ | | | 12 | |
| Accouchement sans césarienne | | 3 | 7 ↑ | 10 ↑ | 14 ↑ | Pas de changement | | 14 | Pas de changement |
| Accouchement avec césarienne | | 2 | 4 ↑ | 6 ↑ | 8 ↑ | Pas de changement | | 16 | Pas de changement |
| SSR | 5 | 6 ↑ | 7 ↑ | 8 ↑ | 9 ↑ | | | 8 | |
| Soins de longue durée | 4 | 4 | 4 | 4 | 4 | | | 7 ↑ | |
| Psychiatrie | 2 | 2 | 2 | 2 | 2 | | | 4 ↑ | |
| Hémodialyse (par séance) | 6 | 7 ↑ | 8 ↑ | 9 ↑ | 10 ↑ | | | 11 ↑ | |
| HAD (par jour) | 2 | 2,5 ↑ | 3 ↑ | 3,5 ↑ | 4 ↑ | | | 6 ↑ | |
| Urgences (par passage) | 2 | 2 | 2 | 2 | 2 | | | 5 ↑ | |
| Séance de chimiothérapie (par séance) | | | | | | | | 6 ↑ | |

Source : Pascal ASTAGNEAU – SF2H 2017

Et les EHPAD ?



Projet Opportunity - PRIMO

1er avril au 30 juin 2023



Objectifs de la démarche

Déterminer les opportunités d'hygiène des mains des professionnels de santé pour des profils de résidents et d'EHPAD donnés

- Repérer avec les professionnels de santé des EHPAD les activités de soins ou autres réalisés auprès des résidents
- Déterminer un **nombre moyen d'opportunités/journée d'hébergement (JH)** d'un résident propre aux EHPAD
- Définir un **objectif en termes de nombre de frictions/JH**

Méthode

Volet 1

Déterminer un nombre moyen d'opportunités d'hygiène des mains pour les actes de soins réalisés

- Méthode Delphi
- Groupe d'experts (professionnels des EMH, EHPAD)
- Identifier les actes effectués
- Coter le nombre de FHA par acte
- Concertation puis second tour jusqu'à trouver un consensus

Méthode

Volet 2

Identifier l'ensemble des actes de soins réalisés sur 24h par chaque professionnel au cours de sa pratique auprès de résidents

- 4 établissements par région minimum à inclure
- 10 résidents à inclure (5 GIR 1-2, 4 GIR 3-4, 1 GIR 5-6)
- Enquête réalisée sur 24h consécutives
- Recueil au cours des pratiques professionnelles
- Grille affichée sur la porte du résident

Résultats

Données descriptives



48 EHPAD



12 régions



80 lits

| Régions | EHPAD participants |
|-------------------------|--------------------|
| Hauts-de-France | 8 |
| Grand Est | 7 |
| Normandie | 6 |
| Bretagne | 5 |
| Réunion | 5 |
| Guadeloupe | 4 |
| Ile-de-France | 4 |
| Guyane | 3 |
| Auvergne-Rhône-Alpes | 3 |
| Bourgogne-Franche-Comté | 1 |
| Nouvelle-Aquitaine | 1 |
| Pays de la Loire | 1 |

Résultats

Données descriptives

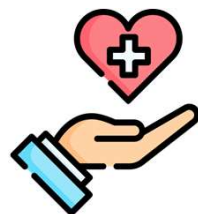


527 résidents

118 résidents GIR 1 cumulant 2267 actes, **18 actes/résident**

109 résidents GIR 3 cumulant 1473 actes, **12 actes/résident**

12 résidents GIR 6 cumulant 84 actes, **7 actes/résident**



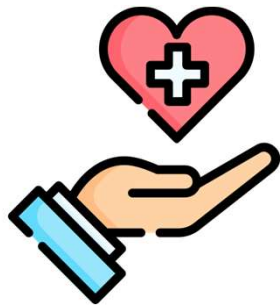
7702 actes
4901 passages

3398 (69%) passages avec un seul acte

89% passages sans acte en série

Résultats

Données descriptives



7702 actes



16,5% des actes



3,2% des actes

GIR 1 : 36 actes différents

GIR 2 : 34 actes différents

GIR 3 : 29 actes différents

GIR 4 : 29 actes différents

GIR 5 : 27 actes différents

GIR 6 : 12 actes différents

Résultats

Analyse

Postulat pris de considérer une hygiène des mains
en sortant de la chambre



10,5 OHM/résident/j

Données à affiner en tenant compte du type d'acte de soins, de la réalisation en série des actes et du nombre de professionnels impliqués dans le soin



Surveillance des consommations de produits hydro-alcooliques en EHPAD

Surveillance des consommations de produits hydro-alcooliques



$$\text{Nombre de frictions/résident /jour} = \frac{\text{Volume PHA (L) x 1000}}{\text{Nombre de journées d'hébergement x 3mL}}$$

RéPias Réseau de Prévention des Infections Associées aux Soins
PRIMO

Prévention et contrôle de l'infection en établissements médico-sociaux et en soin de ville.

Surveillance de la Consommation des Produits Hydro-Alcooliques en EHPAD

L'hygiène des mains par friction hydro-alcoolique (FHA) est la technique de référence pour prévenir les maladies infectieuses transmissibles (ex : infections respiratoires, gastro-entérites) et les infections associées aux soins.

La surveillance de la consommation des produits hydro-alcooliques en 2018 et 2019 via un questionnaire en ligne vous permettra d'estimer le nombre de friction réalisé dans votre établissement en fonction du nombre de résidents présents par jour, et de connaître votre tendance.

Des actions de sensibilisation et de prévention pourront ainsi être mise en œuvre.

Pour en savoir plus : Protocole surveillance PHA en EHPAD VF

RéPias Réseau de Prévention des Infections Associées aux Soins
PRIMO

Prévention et contrôle de l'infection en établissements médico-sociaux et en soin de ville.

Connexion

email

mot de passe

Connecter

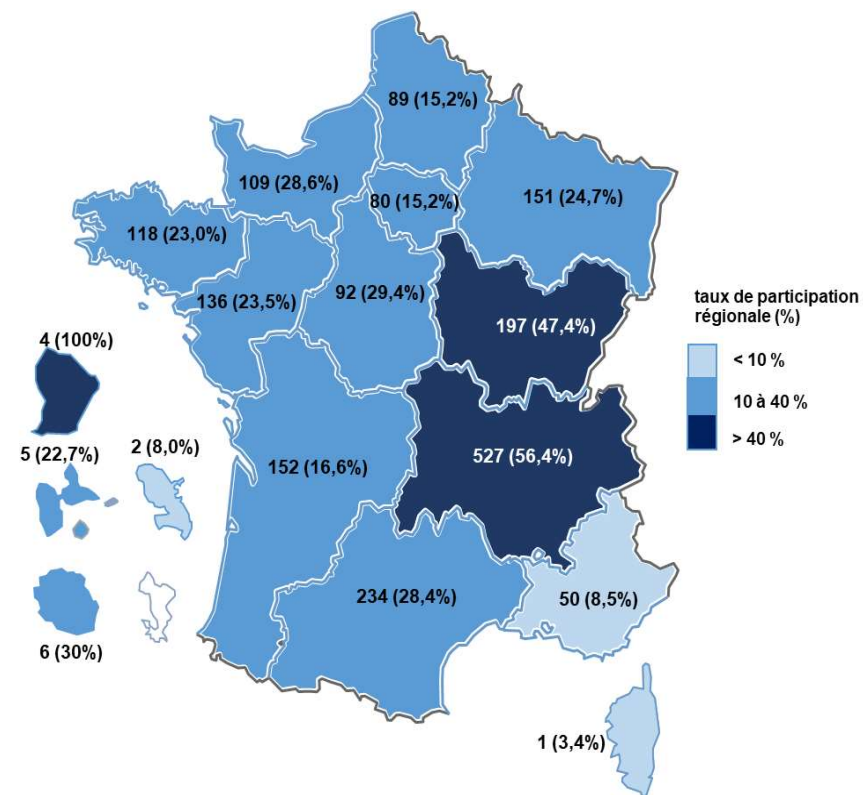
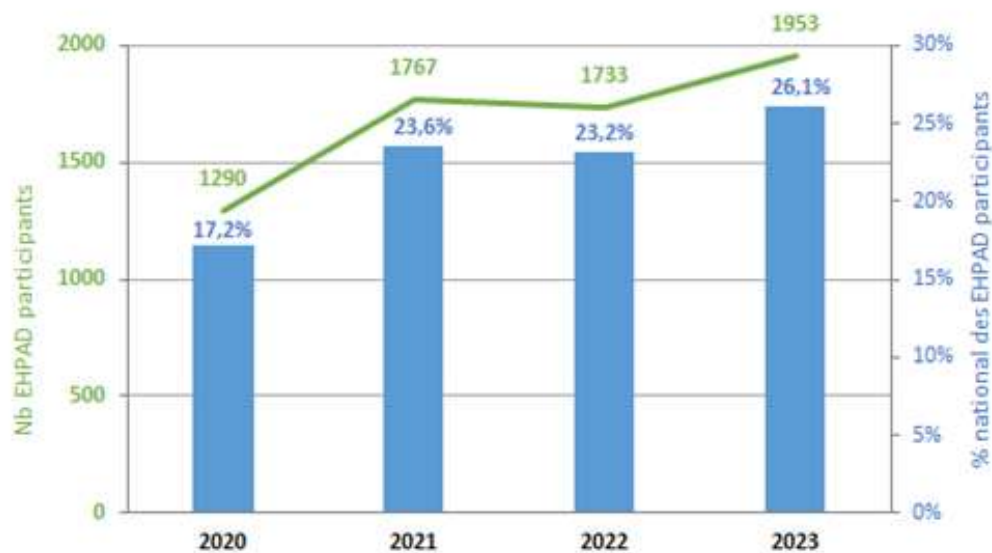
[Mot de passe oublié ?](#)

[Créer votre compte](#)

RéPias **RéPias** **RéPias** **RéPias** **RéPias**

Résultats 2023 (données 2021-2022)

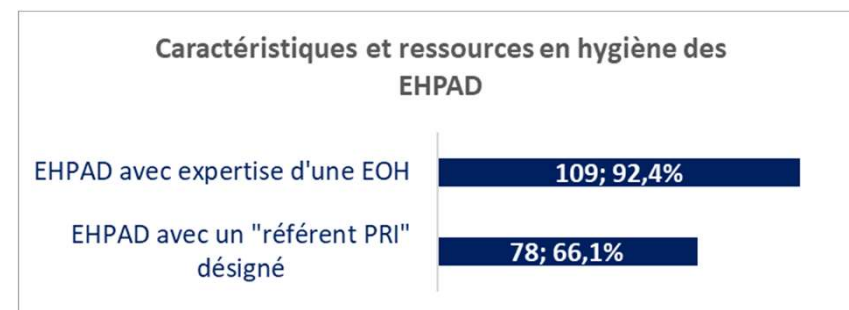
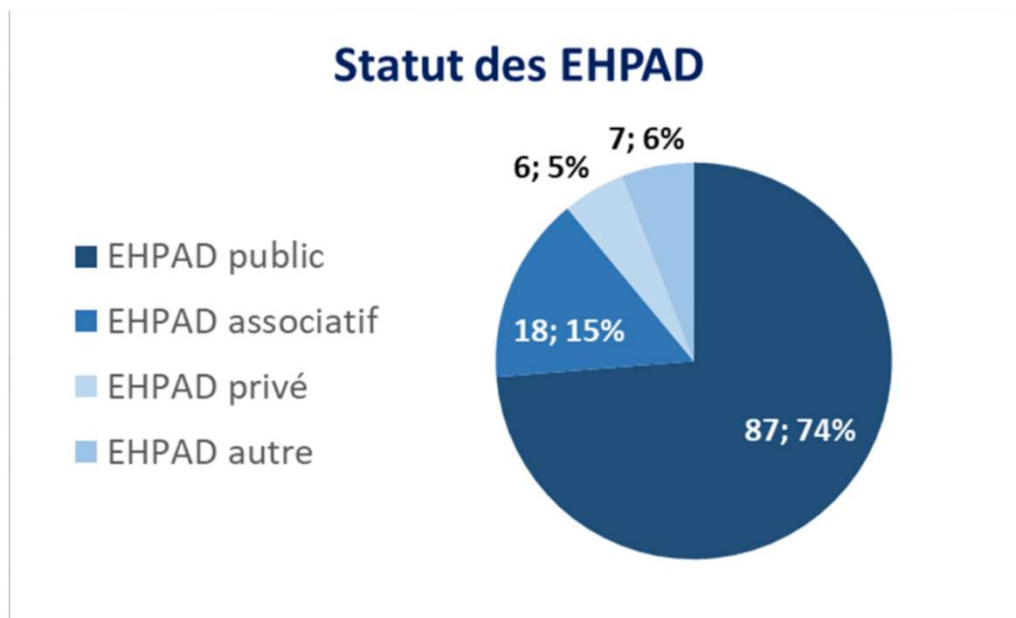
1 953 EHPAD participants en 2023



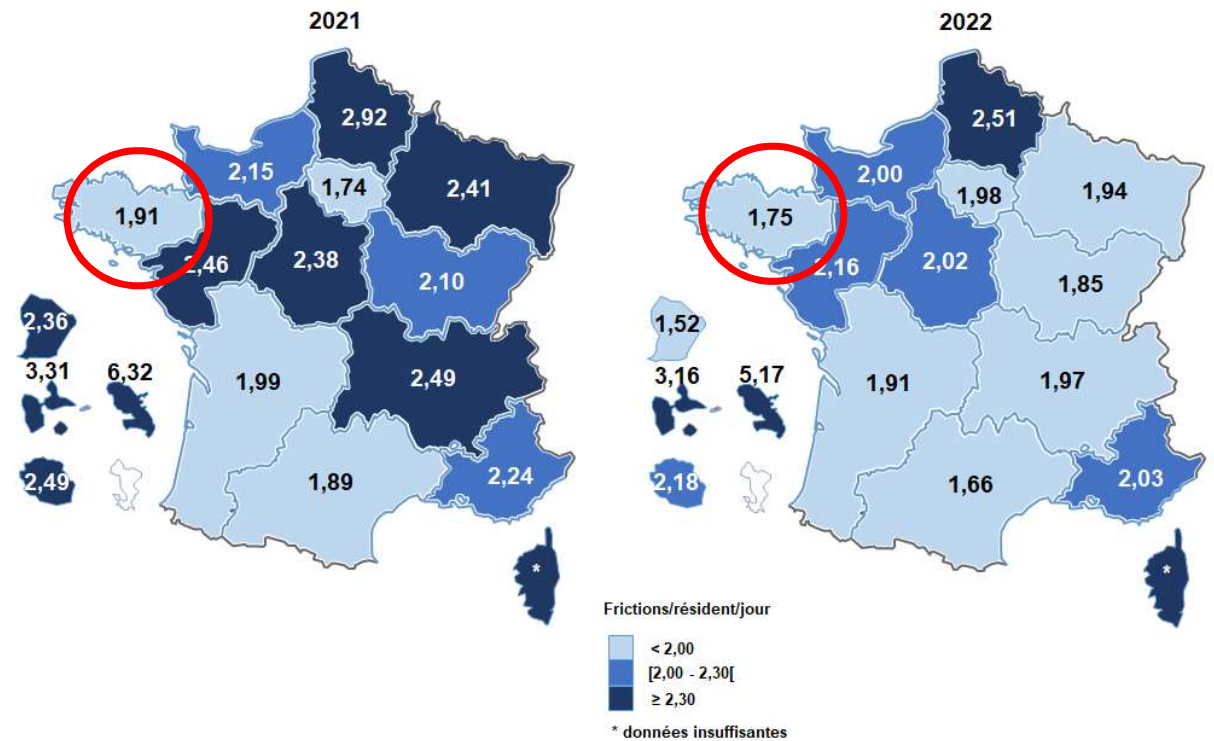
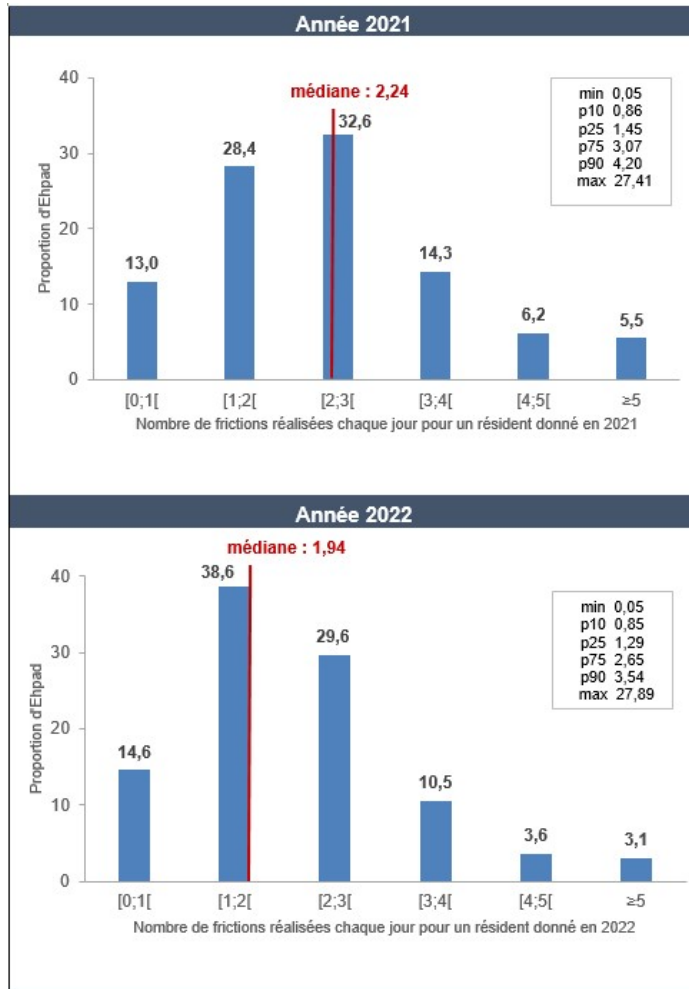
Résultats 2023 : Bretagne

118 EHPAD participants parmi les 513 EHPAD de la région

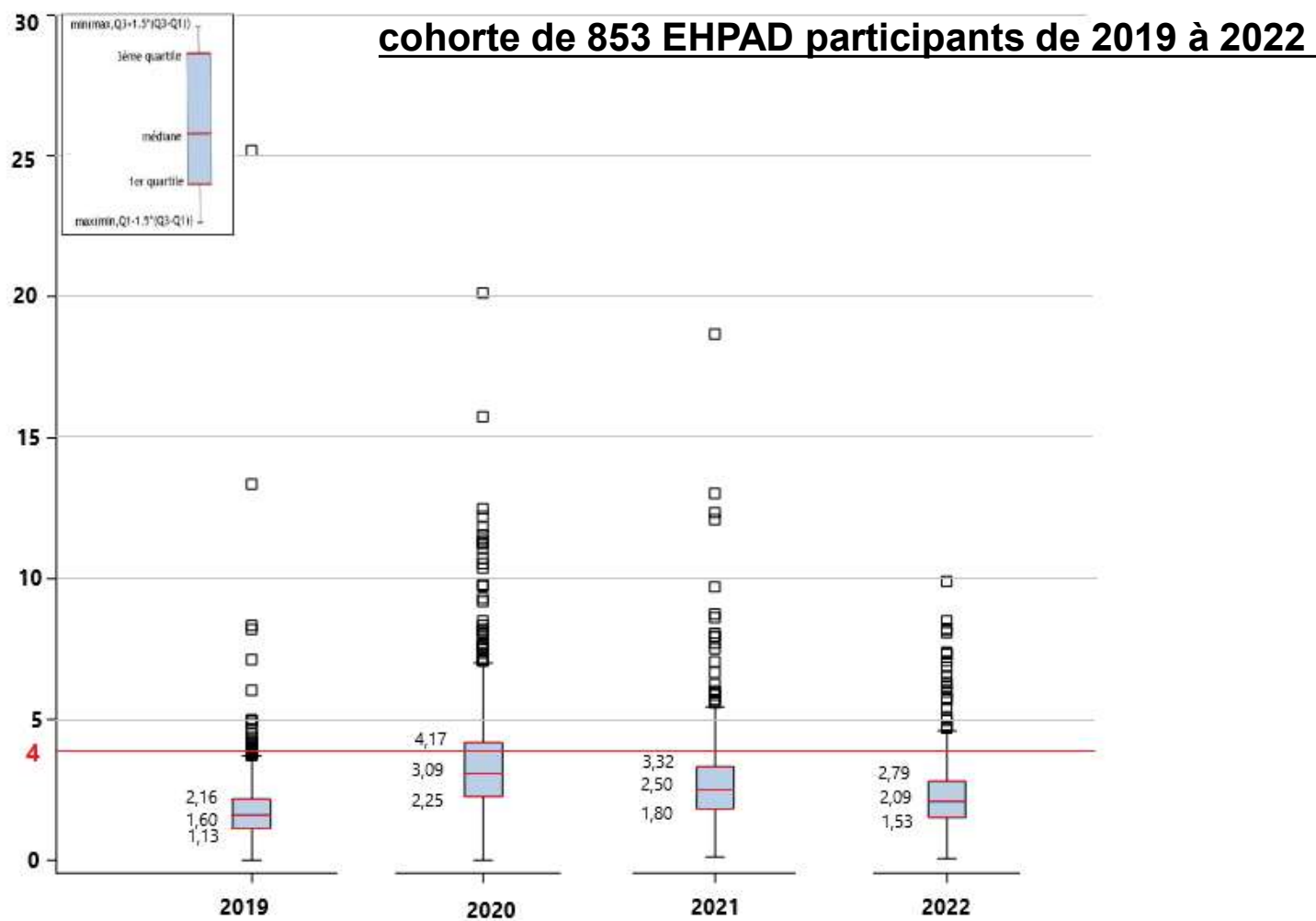
- soit un taux de participation de 23 %



Résultats 2023 : Friction/résident/jour

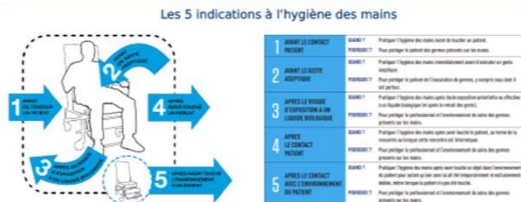
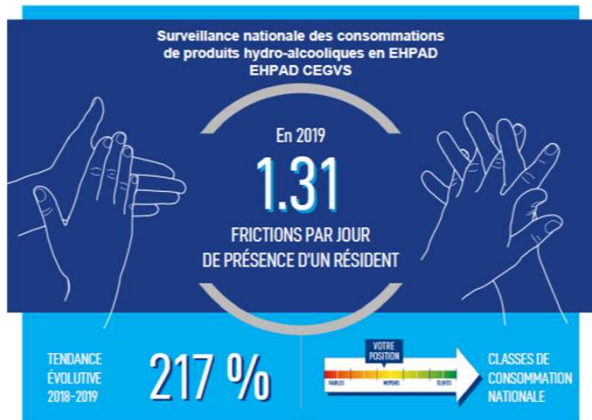


Résultats : Tendances



Restitution des résultats

À l'EHPAD
Directement après la saisie

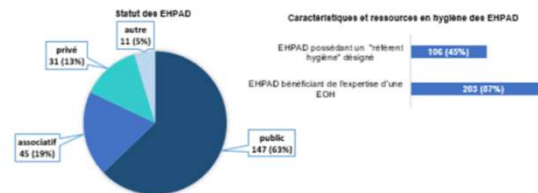


<http://antibiorestance.fr/>

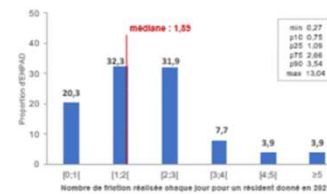
AUX CPIas
Sept-Oct

Surveillance des consommations de Produits Hydro-Alcooliques en Ehpad
Résultats 2021-2022 - Région Occitanie

214 EHPAD participants parmi les 823 EHPAD de la région soit un taux de participation de 26%



Répartition des EHPAD par nombre de frictions/résident/jour en 2021



12/02/2024

NATIONAL
Année n+1



ANTIBIORÉSISTANCE

FÉVRIER 2023

DONNÉES DE SURVEILLANCE

SURVEILLANCE DES CONSOMMATIONS DE PRODUITS HYDRO-ALCOOLIQUES EN ÉTABLISSEMENT D'HÉBERGEMENT POUR PERSONNES ÂGÉES DÉPENDANTES

Résultats de la surveillance nationale
Données 2021-2022

En partenariat avec



Outils

**VOUS AVEZ
30 SECONDES
POUR SAUVER DES VIES**

PRODUIT HYDRO-ALCOOLIQUE

Pourquoi pas vous ?

L'hygiène des mains c'est aussi pour se protéger

Plus d'informations sur www.antibiorestance.fr

RéPias
PRIMO Réseau de Prévention des Infections Associées aux Soins

**ICI NOUS UTILISONS LES
PRODUITS HYDRO (PHA)
ALCOOLIQUES**

**POUR PROTÉGER VOS PROCHES !
FRICIONNEZ-VOUS LES MAINS AVANT
ET APRÈS CONTACT DIRECT AVEC LE
RÉSIDENT OU SON ENVIRONNEMENT**

PRODUIT HYDRO-ALCOOLIQUE

AVANT & APRÈS CONTACT

Pourquoi pas vous ?

L'hygiène des mains c'est aussi pour se protéger

Plus d'informations sur www.antibiorestance.fr

RéPias
PRIMO Réseau de Prévention des Infections Associées aux Soins

Mars 2019

Quick Audit PULPE' FRICTION

Un outil d'évaluation du réseau de prévention des IAS (RéPias)



Quick audit national sur l'observance déclarée de la friction hydro-alcoolique et ses freins, avec plan d'action automatisé.

Un outil du Réseau de prévention des infections associées aux soins (RéPias) développé par la mission nationale d'appui transversal aux actions de prévention des infections associées aux soins (MATIS).

Outil officiel de la Mission
«Mains Propres»

RéPias
MATIS Réseau de Prévention des Infections Associées aux Soins

Perspectives

Création d'indicateurs d'activités de soins

Intégration dans le Rapport d'Activités Médicales Annuel

S'inscrivant dans la stratégie nationale 2022-2025

Nombre de frictions avec un produit de désinfection des mains en EHPAD, réalisées par les professionnels de santé

> 4 frictions/résident/jour d'ici 2025, au niveau national et dans toutes les régions

● **La friction des mains avec des solutions de désinfection des mains par les professionnels de santé en charge des résidents en EHPAD a atteint la cible nationale dans notre région.**

Friction des mains avec un produit hydro-alcoolique déclarée par les professionnels de santé en établissement de santé et en établissements médico-sociaux après avoir touché le patient

> 90 % d'ici 2025, au niveau national et dans toutes les régions

Fréquence moyenne de frictions des mains avec un produit de désinfection des mains par les professionnels de santé, observées par les patients avant un acte de soin

> 90 % d'ici 2025, au niveau national et dans toutes les régions

LIENS UTILES



www.antibioresistance.fr



<https://antibioclic.com/>

ANTIBIOCLIC est un outil indépendant d'aide à la décision thérapeutique en antibiothérapie, pour un bon usage des antibiotiques. Ce site est à usage des professionnels de santé.



<https://geodes.santepubliquefrance.fr/>

Géodes est l'observatoire cartographique des indicateurs épidémiologiques produits par Santé publique France.