

LA VACCINATION ANTIGRIPPALE

DES PROFESSIONNELS

EN EHPAD

Mme BERNARD Gwénaëlle

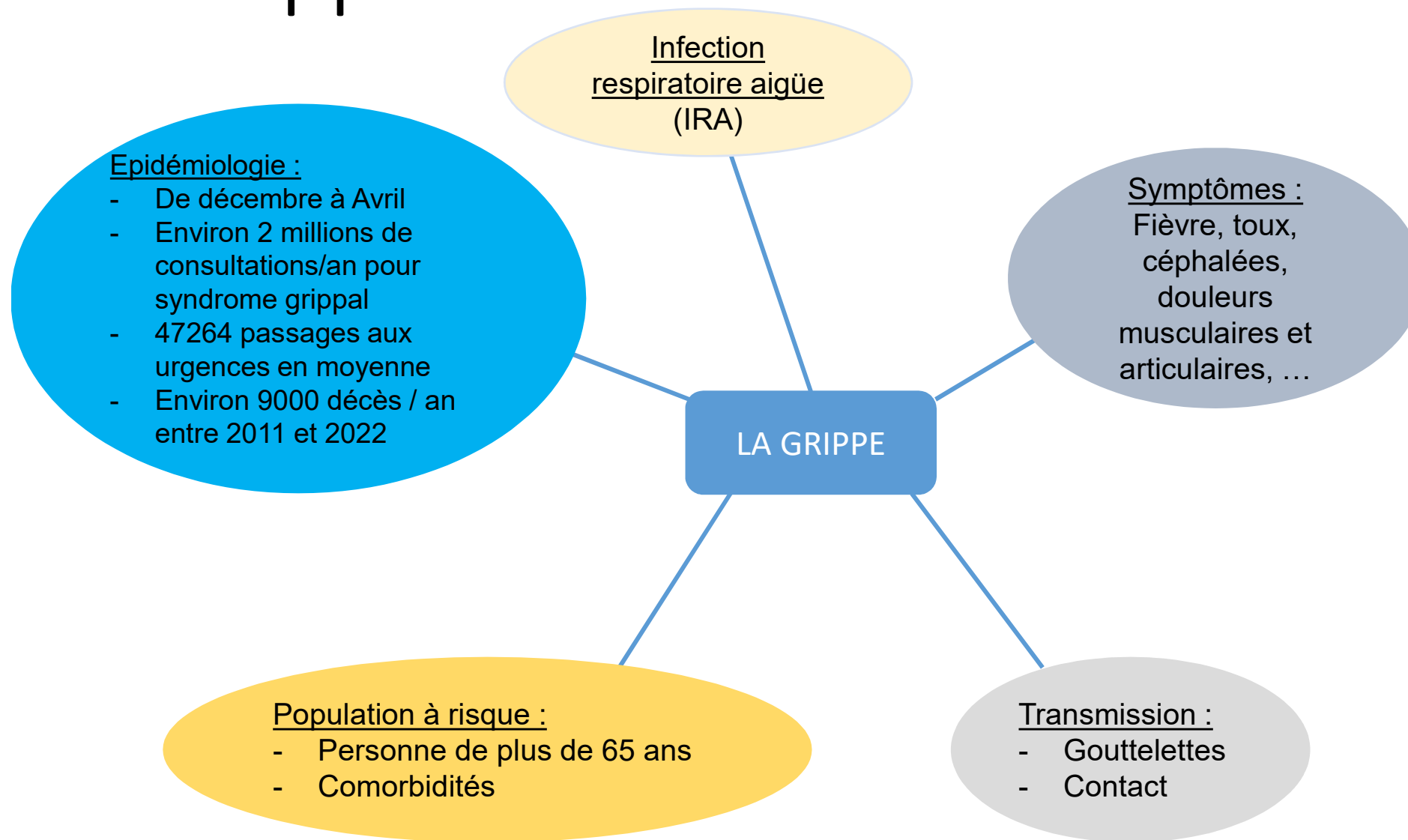
Mme LE TROTTER Christine

Mme ROBIN Élodie

Mme KERMORVAN SANQUER Gaëlle



La Grippe



OBJECTIFS DE L'ETUDE REALISEE EN 2021

- Evaluer et comparer les taux de couverture vaccinale contre la grippe saisonnière pour les saisons 2019-2020 et 2020-2021 pour les professionnels de nos 3 EHPAD.
- Identifier les motivations et les freins à la vaccination contre la grippe.
- Evaluer l'organisation et l'impact de la campagne d'information et de vaccination dans nos établissements afin d'améliorer la couverture vaccinale.
- Evaluer les connaissances des professionnels concernant la grippe et ses moyens de prévention et donc le besoin de formation.

MATERIELS ET METHODES

- Etude descriptive transversale quantitative auprès des professionnels dans nos 3 EHPAD
- Cette étude a été réalisé à l'aide d'un questionnaire distribué à 377 professionnels, dont 269 ont été récupérés.

PROFESSION OU POSTE OCCUPE:.....
 DATE D'EMBAUCHE : - de 3 mois - de 15 mois - de 5 ans - de 10 ans 10 ans ou +
 AGE: 30 ans ou moins 31 à 40 ans 41 à 50 ans 50 ans ou plus

I - STATUT VACCINAL

- A- Lors de la saison 2019-2020, avez-vous été vacciné contre la grippe ?
 oui non
- B- Lors de la saison 2020-2021, avez-vous été vacciné contre la grippe ?
 oui non

II - SI VOUS AVEZ FAIT LE VACCIN ANTIGRIPPAL CETTE SAISON (2020-2021):

A – Parmi les raisons suivantes, quelles ont été vos motivations pour vous vacciner ?
 (cocher 3 réponses maximum)

- me protéger
 protéger mon entourage
 protéger les résidents de l'EHPAD
 diminuer les risques d'épidémie de grippe au sein de l'EHPAD
 j'ai déjà vécu une épidémie de grippe dans un EHPAD
 possibilité de le faire sur mon lieu de travail
 c'est une recommandation pour les professionnels de santé
 éviter de l'absentéisme et la désorganisation du service
 autres : commentaires.....

B – Avez-vous déjà eu la grippe ?

- oui non ne sait pas
 Si oui, cela vous a-t-il influencé à vous faire vacciner contre la grippe cette saison ?
 oui non ne sait pas

C – L'épidémie actuelle de COVID 19 vous a-t-elle incité à vous vacciner contre la grippe cette saison ?

- oui non ne sait pas

III - SI VOUS N'AVEZ PAS FAIT LE VACCIN CONTRE LA GRIPPE CETTE SAISON (2020-2021):

A – Parmi les raisons suivantes, quelles sont les principales ? (cocher 3 réponses maximum)

- doute sur l'efficacité du vaccin
 peur d'avoir des effets secondaires ou d'être malade avec le vaccin
 peur des piqûres ou des douleurs liées à l'injection
 absence pendant la campagne de vaccination
 manque de temps ou oubli
 je ne me sens pas concerné (je suis jeune, je ne suis pas une personne à risque...)
 je suis opposé à la vaccination
 j'ai peu de contact avec les résidents
 je n'ai jamais attrapé la grippe
 autres : commentaires.....

B – Le vaccin contre la grippe n'est pas obligatoire, est-ce la raison pour laquelle vous ne l'avez pas fait ?

- oui non ne sait pas

C – Utilisez-vous des alternatives à la vaccination contre la grippe (homéopathie, hygiène de vie, cure de vita-mines...)?

- oui non ne sait pas

IV - CAMPAGNE D'INFORMATION SUR LA GRIPPE ET LA VACCINATION

A- Avez-vous eu connaissance d'une campagne d'information sur la grippe saisonnière et la vaccination dans votre EHPAD ?

- oui non ne sait pas

• Si oui, par quels moyens ?

- affiches
 réunions collectives spécifiques sur le thème de la grippe
 lettre d'informations
 support vidéo
 message intranet
 communication informelle verbale
 autres :

Si oui, la campagne d'information vous a-t-elle incité à vous faire vacciner ?

- oui non ne sait pas

• Si non, pensez-vous manquer d'informations sur la grippe et la vaccination ?

- oui non ne sait pas

B- Avez-vous été sensible à une campagne d'information via les médias, les publicités..... ?

- oui non ne sait pas

C- Recevez-vous un courrier ou un mail pour vous inscrire à la vaccination contre la grippe ?

- oui non ne sait pas

D- Seriez-vous favorable à l'existence d'un référent « vaccination » susceptible d'apporter des informations fiables sur la vaccination dans votre EHPAD ?

- oui non ne sait pas

V - LA TRANSMISSION DE LA GRIPPE

A- Pensez-vous que le vaccin contre la grippe est aussi efficace pour les résidents que pour les professionnels de l'EHPAD ?

- oui non ne sait pas

B- Pensez-vous que la vaccination soit suffisante pour éviter la transmission de la grippe ?

- oui non ne sait pas

C- D'après vous, quel est le mode de transmission de la grippe ? (plusieurs réponses possibles)

- La toux
 Les éternuements
 La parole
 Les mains
 ne sait pas

VI - HYGIÈNE ET MOYENS

A- Pensez-vous que l'hygiène des mains limite la transmission du virus de la grippe ?

- oui non ne sait pas

B- En dehors de l'épidémie de Covid, portez-vous, dès votre prise de poste, un masque chirurgical en cas de symptômes respiratoires (toux, rhume, éternuements...)?

- oui non ne sait pas

C- En dehors de l'épidémie de Covid, avez-vous des masques chirurgicaux à disposition ?

- oui non ne sait pas

D- Utilisez-vous des masques FFP2

- avant 2020 ? oui non
 actuellement ? oui non

E- Avez-vous à disposition suffisamment de solution hydroalcoolique, en tout lieu, dans votre EHPAD ?

- oui non ne sait pas

F- Avez-vous déjà eu une formation spécifique sur le port du masque et l'hygiène des mains ?

- oui non ne sait pas

G- Ressentez-vous le besoin d'avoir une telle formation ou de la renouveler ?

- oui non ne sait pas

VII - Seriez-vous favorable à l'obligation de vaccination contre la grippe pour les professionnels des EHPAD pour les années à venir ?

- oui non ne se prononce pas

MERCI A VOUS

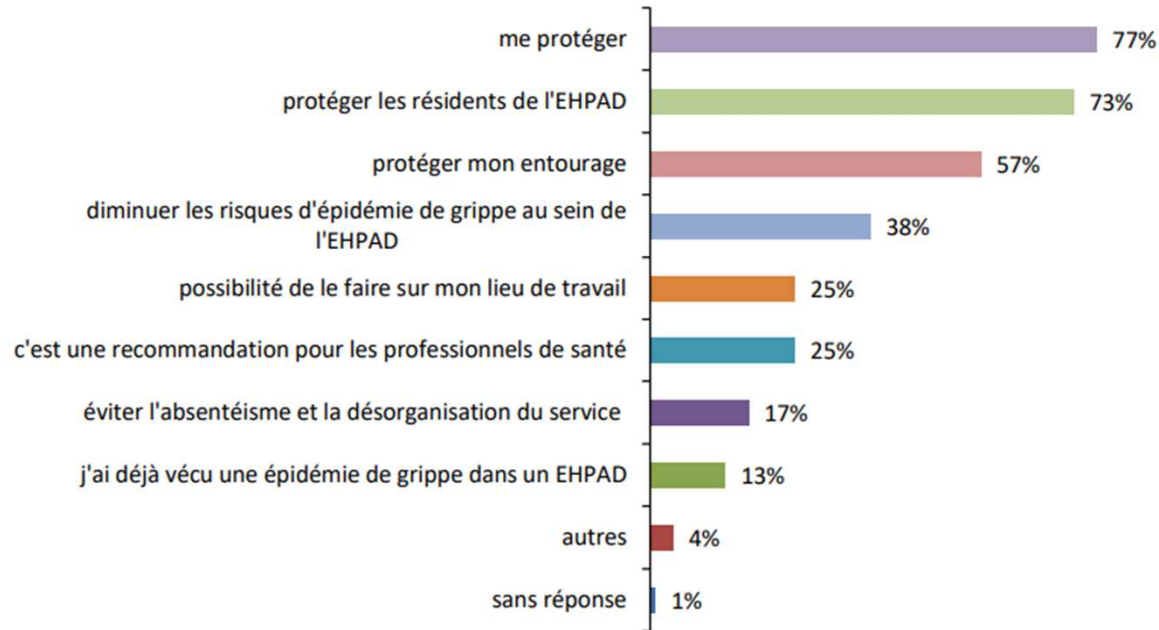
Résultats et analyse de notre enquête :

Profil professionnel et statut vaccinal :

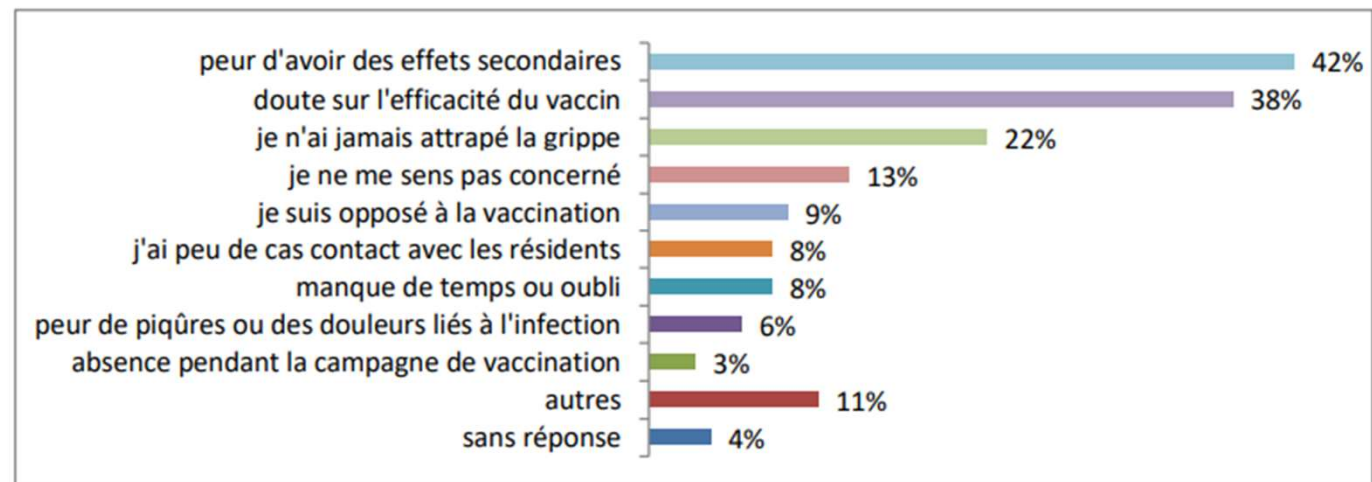
	VACCINES	NON VACCINES	↑ ou ↓ de vaccinés par rapport à 2019-2020
	%	%	%
GLOBAL (N=269)	51%	49%	+12%
PROFESSION (N)			
IDE/IDEC (N=34)	79%	21%	+23%
AS/ASH/AMP (N=128)	46%	54%	+14%
Médecin (N=14)	86%	14%	- 7%
Ménage/restauration/cuisine (N=43)	35%	65%	+9%
Paramédical (N=16)	63%	37%	+12%
Blanchisserie (N=11)	73%	27%	+9%
Administratif (N=16)	25%	75%	=
Technique (N=7)	43%	57%	=
AGE (N)			
30 ans ou moins (N=39)	36%	64%	+5%
31 à 40 ans (N=57)	40%	60%	+9%
41 à 50 ans (N=63)	59%	41%	+14%
50 ans ou plus (N=96)	60%	40%	+15%
DATE D'EMBAUCHE (N)			
< 3 mois (N=14)	14%	86%	- 7%
< 15 mois (N=39)	49%	51%	+8%
< 5 ans (N=47)	57%	43%	+13%
< 10 ans (N=34)	32%	68%	+9%
10 ans ou plus (N=122)	59%	41%	+16%

Tableau N°1 Pourcentage des vaccinés et non vaccinés en fonction de la profession, l'âge et la date d'embauche lors de la saison 2020-2021

Motivations et freins à la vaccination antigrippale :

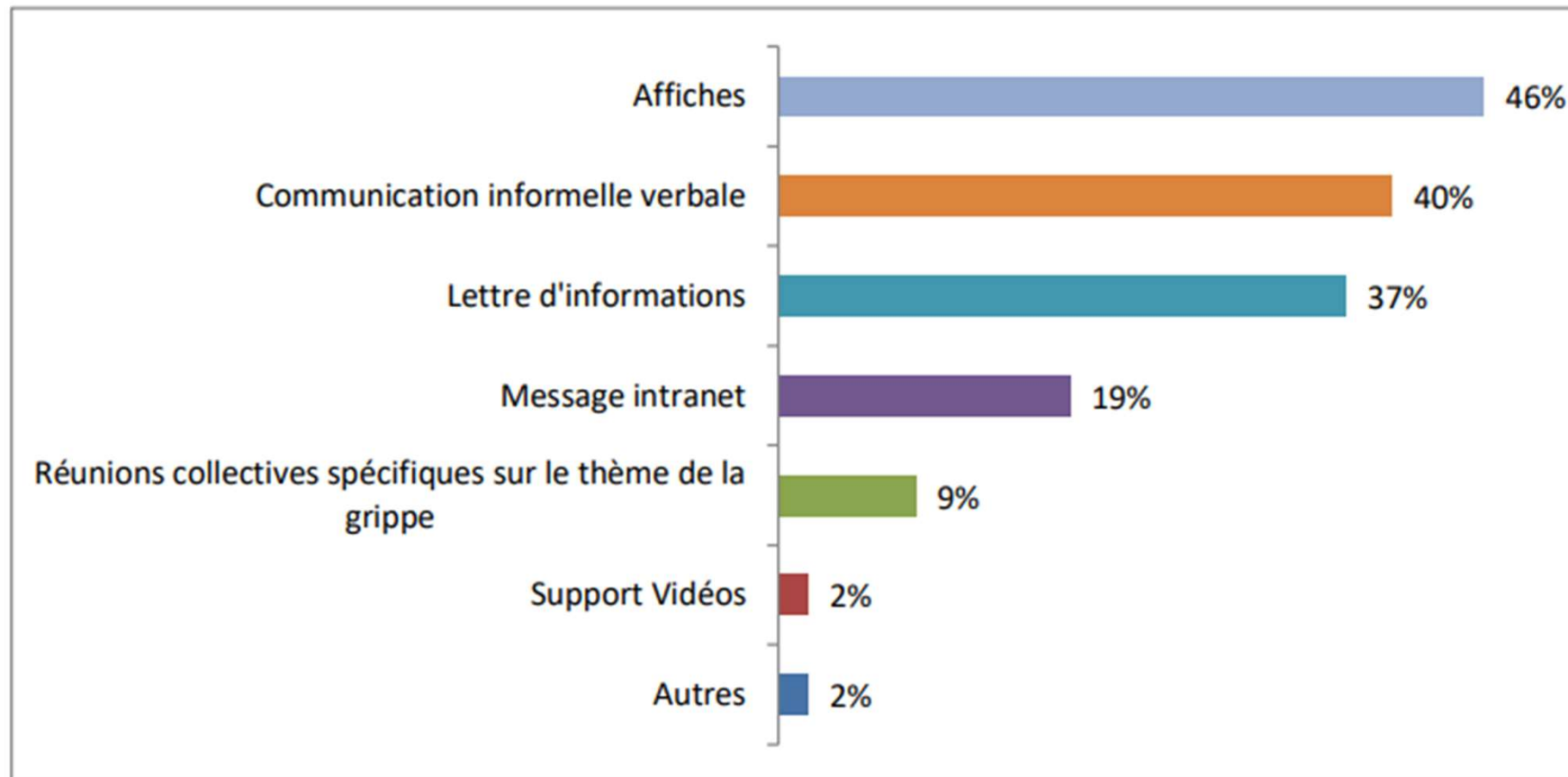


Graphique N°1 Motivations pour la vaccination pour les professionnels des EHPAD



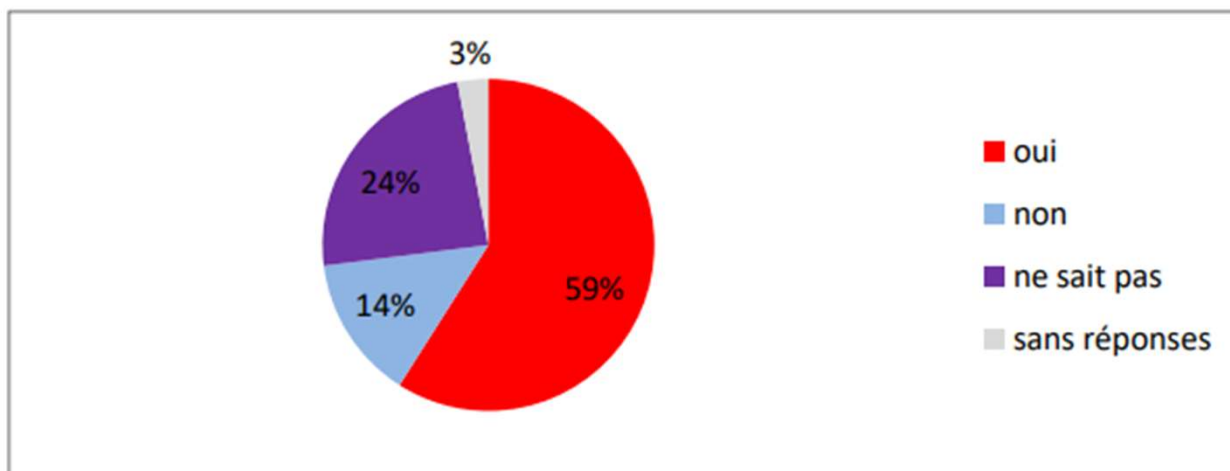
Graphique N°2 Les freins à la vaccination pour les professionnels non vaccinés des EHPAD

Campagne d'information sur la grippe et la vaccination :

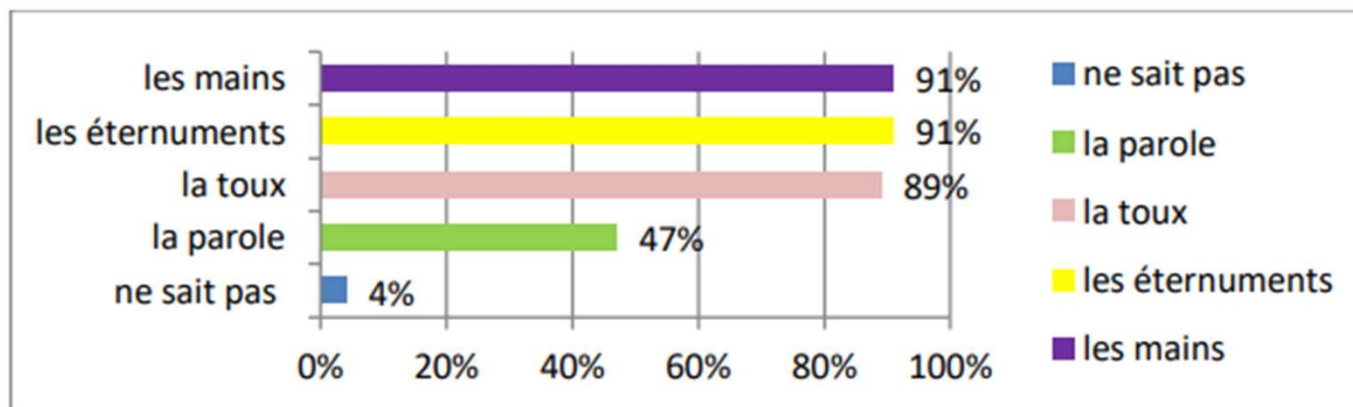


Graphique N°3 Stratégies de communication lors de la campagne d'information sur la grippe et la vaccination en EHPAD

La transmission de la grippe :



Graphique N°4 Pensez-vous que la vaccination antigrippale est aussi efficace pour les résidents que pour vous-mêmes ?



Graphique N°5 Modes de transmission de la grippe connus par les professionnels en EHPAD

Hygiène et moyens

1- Parmi les professionnels, 89% pensent que l'hygiène des mains limite la transmission du virus de la grippe

2- Port du masque chirurgical

	A-Port du masque chirurgical en cas de symptômes respiratoires			B-Masques chirurgicaux à disposition		
	OUI	NON		OUI	NON	NE SAIT PAS
Global	60%	38%		68%	24%	5%
Profession						
IDE/IDEC	79%	18%		88%	9%	3%
AS/ASH/AMP	69%	29%		68%	22%	6%
Médecin	50%	43%		93%	7%	0%
Ménage/restauration/cuisine	63%	37%		70%	26%	2%
Paramédical	31%	69%		50%	44%	6%
Blanchisserie	27%	64%		55%	36%	9%
Administratif	6%	94%		31%	50%	19%
Technique	43%	57%		43%	57%	0%

Tableau N°2 Port de masque chirurgical et mise à disposition en EHPAD par type de professionnels

Hygiène et moyens

3- La majorité des professionnels avaient déjà eu une formation sur le port du masque et l'hygiène des mains.

4- Port du masque FFP2

	A-Port du masque FFP2 avant 2020			B-Port du masque FFP2 après 2020	
	OUI	NON		OUI	NON
Global	4%	91%		27%	70%
Profession					
IDE/IDEC	6%	85%		53%	41%
AS/ASH/AMP	2%	91%		18%	77%
Médecin	29%	64%		86%	14%
Ménage/restauration/cuisine	0%	100%		14%	86%
Paramédical	0%	100%		37%	63%
Blanchisserie	9%	91%		64%	36%
Administratif	0%	100%		6%	94%
Technique	0%	100%		14%	86%

Tableau N°3 Port de masque FFP2 avant et après 2020 par type de professionnels en EHPAD

Promotion de la vaccination antigrippale auprès des professionnels des EHPAD du secteur Brest-Carhaix



• Information des professionnels

#Hygiène Vaccin antigrippe, qui suis-je ?

Je suis composé de:
4 souches de virus
grippal inactivé

Je vous protège:
✓ dès 15 jours
après votre
vaccination
✓ pendant 6 mois

Je ne contiens
pas d'adjuvant

Je ne peux pas
vous transmettre
la grippe

Je suis un vaccin sûr:
depuis 1945, j'ai été
administré dans le
monde entier

Je suis tendance, l'OMS* me réactualise
chaque année pour être le plus efficace
contre les souches de virus de la grippe en
circulation (*Organisation Mondiale de la Santé)

Pour la saison 2023-2024

Les vaccins antigrippe disponibles en France:

Vaxigrip Tetra®, Influvac Tetra®, Fluarix Tetra® (pas d'indication préférentielle)
Efluelda (à partir de 65 ans)

#Hygiène Pourquoi je me fais vacciner Contre la grippe cet automne ?

Je suis professionnel en
EHPAD, je suis concerné

Je veux protéger les
résidents et mes proches

Je sais que le
vaccin est
bien toléré

Je ne veux pas
être malade

Je sais que le vaccin antigrippal
ne peut pas donner la grippe

Le vaccin permet d'éviter 2 000 décès /an

Où trouver des informations fiables sur la vaccination?

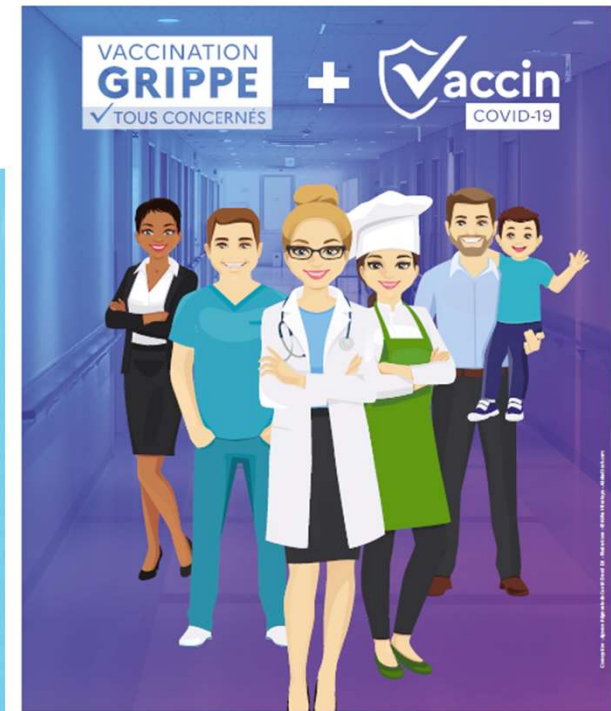
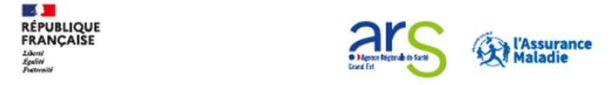
VACCINATION
INFOSERVICE



INFOVAC



- Campagne d'affichage 2023-2024



www.grand-est.ars.sante.fr
 ARSGrandEst
 ARS_Grand_Est



www.grand-est.ars.sante.fr
 ARSGrandEst
 ARS_Grand_Est



- Sensibilisation à la réalisation de séances de vaccination sur site

- **Formation des professionnels**



- **Restitution par EHPAD de l'audit vaccination antigrippale des professionnels 22-23**

Je vous remercie
pour votre
attention



Vous qui êtes si proche
de vos résidents,
protégez-les, **vaccinez-vous**
contre la grippe.



La grippe peut entraîner des complications graves chez les personnes âgées. Pour les protéger, la vaccination contre la grippe est recommandée pour tous les professionnels travaillant en EHPAD.

VACCINEZ-VOUS