



Chaque rougeur cutanée évitée est un confort préservé !

L'infection cutanée est la 3^{ème} infection la plus fréquente en Ehpad (28 %) après les infections respiratoires et urinaires



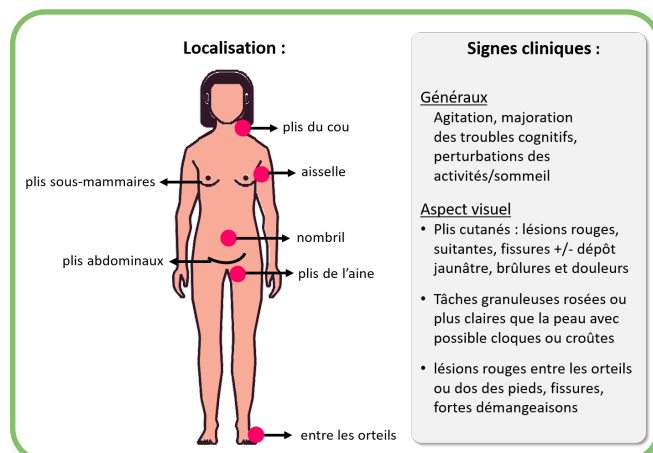
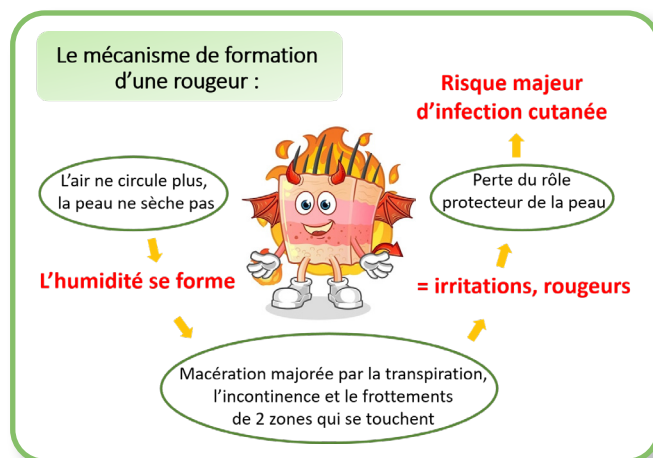
Quelques définitions

- Une dermite est une inflammation de la peau
- Si elle survient au niveau des plis cutanés, on l'appellera intertrigo
- Si elle survient au niveau du siège, elle est nommée dermite associée à l'incontinence (DAI)

Une mycose est une infection superficielle de la peau due à des champignons (= diagnostic médical)

Principaux facteurs de risques

- Incontinence urinaire ou fécale
- Troubles de la mobilité
- Obésité
- Pratique inadéquate des soins d'hygiène
- Altération de la peau liée à l'âge
- Vieillesse du microbiome
- Dénutrition, déshydratation



On aime les rougeurs des émotions, pas celles des lotions !

Prévention

- **Respect des Précautions « standard »** hygiène des mains, bonne utilisation des EPI, désinfection des surfaces / du matériel (cuvette, lavabo)
- **Protections de taille adaptée et bien posées**, les moins occlusives possible.
- **Toilette au lit** pour visualiser les plis si besoin,
- **Toilette quotidienne à pluri-quotidienne** pour la toilette intime (eau + savon neutre liquide en pompe, ou eau claire si changes avec uniquement de l'urine).
- **Rinçage** rigoureux afin qu'il ne reste aucun résidu de savon + séchage précautionneux par tamponnement (NE PAS FROTTER).
- **Linge de toilette** propre changé tous les jours,
- **Privilégier les brassières, à défaut** les soutiens-gorges positionnables sur le maillot de corps sinon compresses sèches dans les plis sous mammaires.

Conduite à tenir

- Prévenir l'IDE dès les premiers signes (rougeurs, démangeaisons, brûlures...)
- Respecter le protocole mis en place (durée, produit)
- Attention aux crèmes, pommades non médicamenteuses qui peuvent être autant diversifiées qu'il y a de soignants, manipulées avec des mains pas toujours propres, et qui peuvent être difficiles à nettoyer !
Mieux vaut parfois ne rien mettre avant un avis IDE ou médical.

Application de pommade, poudre ou de crème médicamenteuse sur prescription médicale, les potions magiques n'existent pas !

Econazole = médicament



Je souhaiterais une jolie trousse de toilette remplie de choses essentielles à mon bien-être :

- ☐ Savon liquide neutre surgras et en pompe
- ☐ Linge de corps en coton
- ☐ Brosse à dents souple et dentifrice fluoré
- ☐ Kit de manucure (coupe-ongles, brosse à ongles)
- ☐ Rasoir électrique

Camille Bellemine.



Toute l'équipe des infirmiers hygiénistes mutualisés vous souhaite de merveilleuses fêtes et vous donne rendez-vous l'an prochain pour de nouvelles pages riches en partage et en prévention !